

# ADAMSTUEN *CONTEMPORARY*

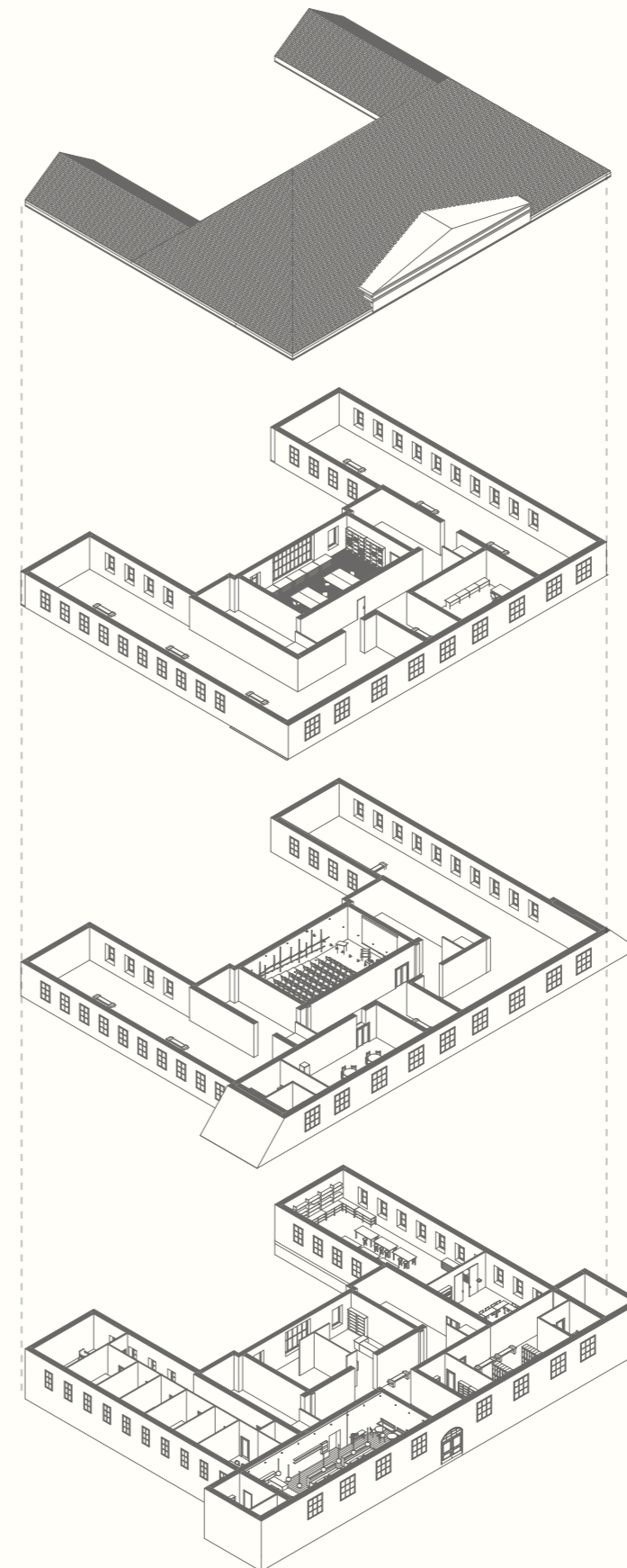


# Bakgrunn for oppgaven

Bakgrunnen for prosjektet er interessen for å skape et kunstsenter gjennom interiørarkitekturen sine virkemidler, samt vise til hvordan en løser utfordringer ved et fredet og eldre bygg, og dens lokasjon. Prosjektet skal demonstrere hvordan rehabilitering av eksisterende bygg kan gagne samfunnet over flere plan, både gjennom å skape sosiale møteplasser, og ved å føre byggebransjen og kommunen i en bærekraftig retning mot en felles fremtid.

# Overordnet tema

- Kulturdestinasjon
- Formidling
- Fredet bygg
- Interiørarkitektur og kunst



# Avgrensninger

- 3 / 5 etasjer
- Unngå utstillingsdesign og kuratorrollen
- Eksisterende inventar fra salene

# Målgruppe

- Kunstmuseet sin rolle
- Brukervennlig for alle aldersgrupper
- Møtepunkt for kulturinteresserte
- Museet sitt program og innhold



## Problemstilling

”

*Hvordan kan bærekraftig og inkluderende interiørarkitektur skape en kulturdestinasjon som er med på å fremme og forsterke kunstopplevelser gjennom arkitektoniske elementer og formidling?*

”

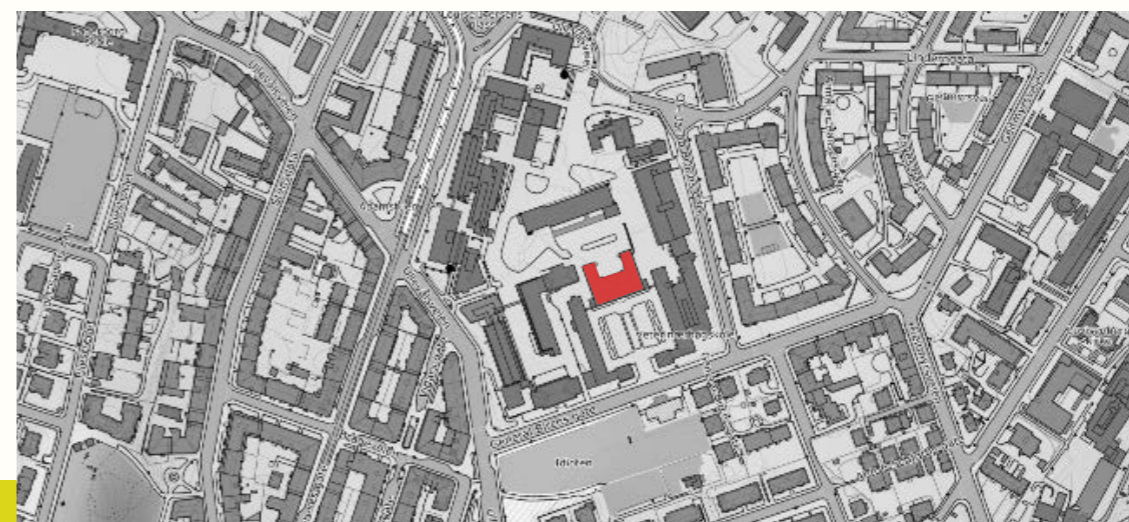
## Hvorfor Veterinærhøgskolen?

- Vakker arkitektur
- Videreformidle historien
- Stort areal
- Uteområde / møteplass
- Har behov for et nytt bruksområde



# Udfordringer

- Befaring på bygget
- Både offentlig og privat
- Estetisk rød tråd
- Forskriftsfredet



Den gamle Veterinærhøgskolen



# Teoretisk forankring

- Museum fatigue
- "White box"
- Stygt og pent i et visuelt bygg
- Referanseprosjekter  
(Henie Onstad Kunstsenter, Copenhagen Contemporary)

## Konsept

*Den gamle Veterinærhøgskolen på Adamstuen forvandles til Adamstuen Contemporary, en ny kulturdestinasjon for Oslo og omegn, hvor nye arkitektoniske løsninger og elementer gir rom for kunstopplevelser og formidling gjennom videreføring av eksisterende arkitektur og bærekraftig design.*

# Nøkkelfunn fra teori



**Lys**

**Romelementer**



**Tilgjengelighet**

**Hvileplasser**



# Befaringer og observasjoner



Himling, MUNCH  
(Vestibyle)



Himling, Nasjonalmuseet  
(Utstillingssal)



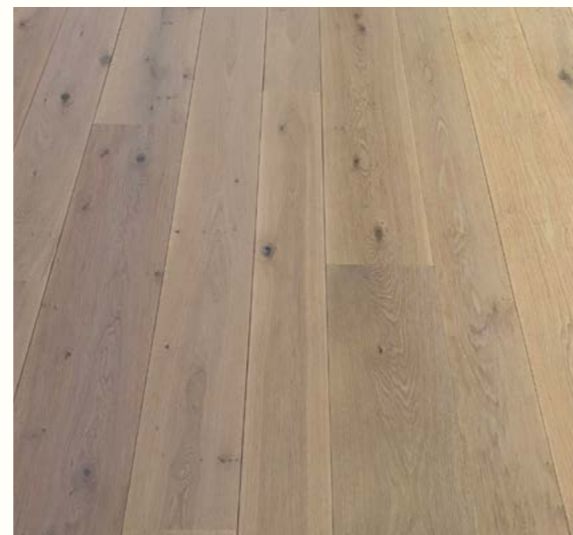
Himling, Kunstneres Hus  
(Cafe)



Himling, Astrup Fearnley Museet  
(Resepsjon)



Dekke, MUNCH  
(Vestibyle)



Dekke, Nasjonalmuseet  
(Utstillingssal)

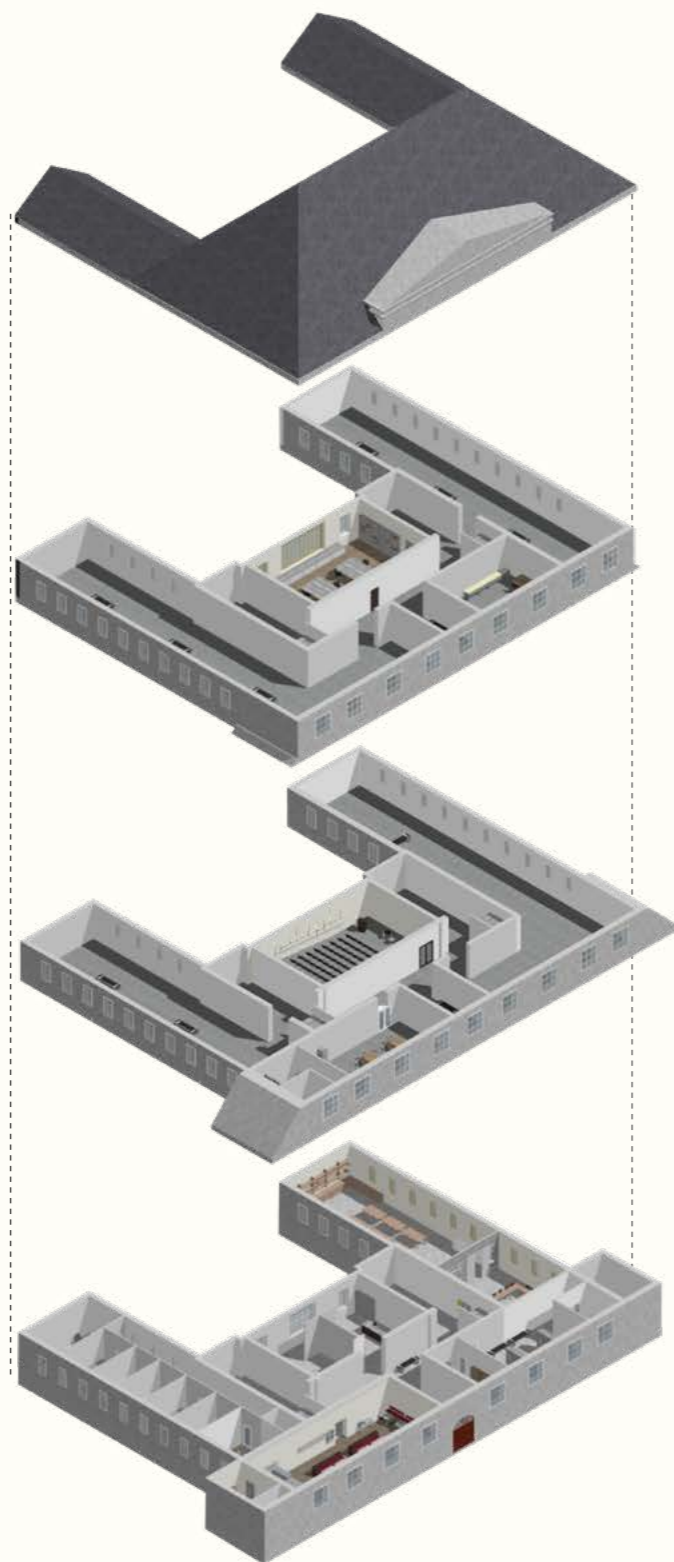


Dekke, Kunstneres Hus  
(Cafe)



Dekke, Astrup Fearnley Museet  
(Resepsjon)

# Program / rom



## 3. etasje

---

*Utstillingssaler*  
*Konserveringsatelier*  
*Verksted*

## 2. etasje

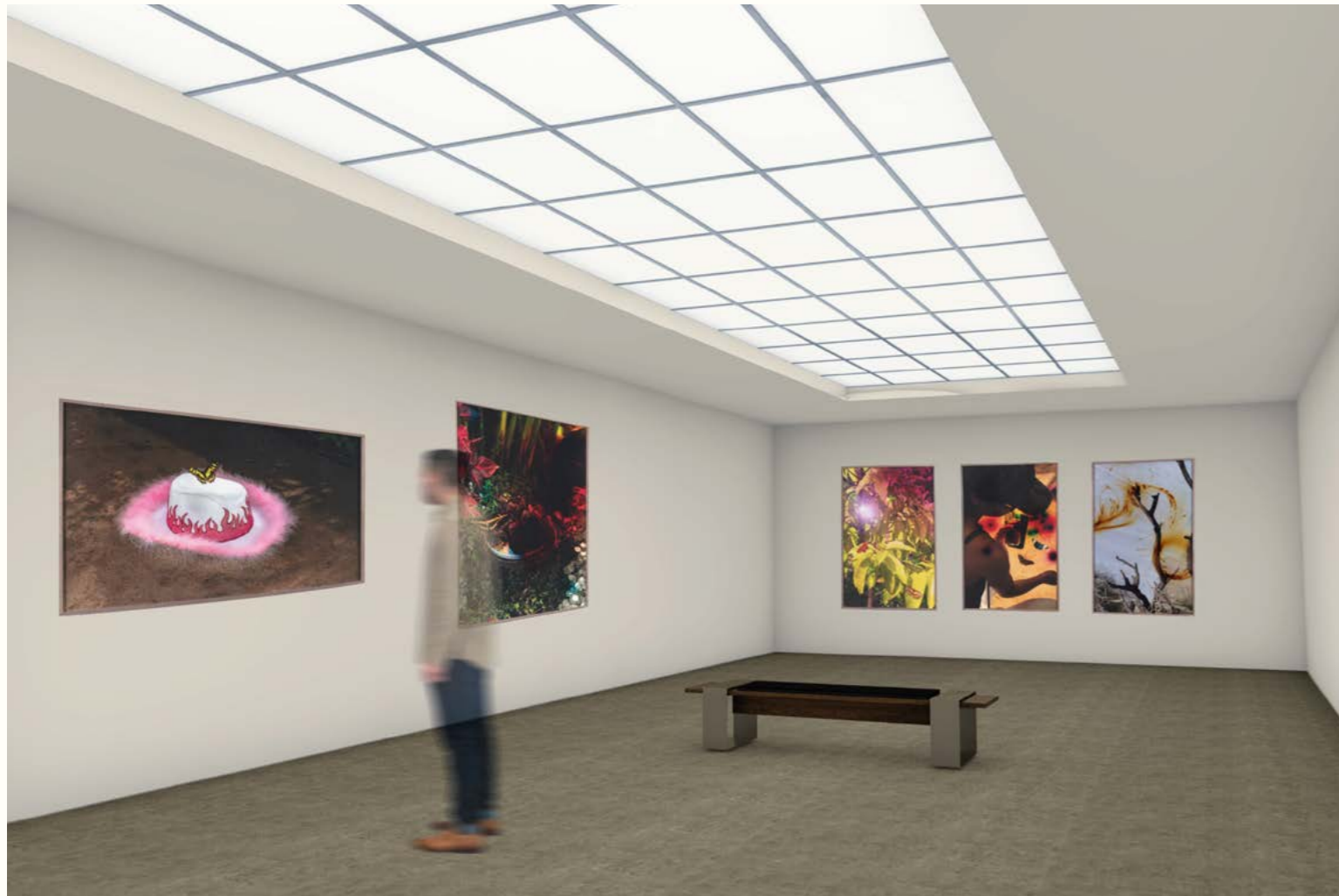
---

*Utstillingssaler*  
*Auditorium*  
*Administrasjon*

## 1. etasje

---

*Verksted*  
*Formidlingsrom*  
*Butikk*  
*Resepsjon*  
*Garderobe og WC*  
*Café*  
*Administrasjon*

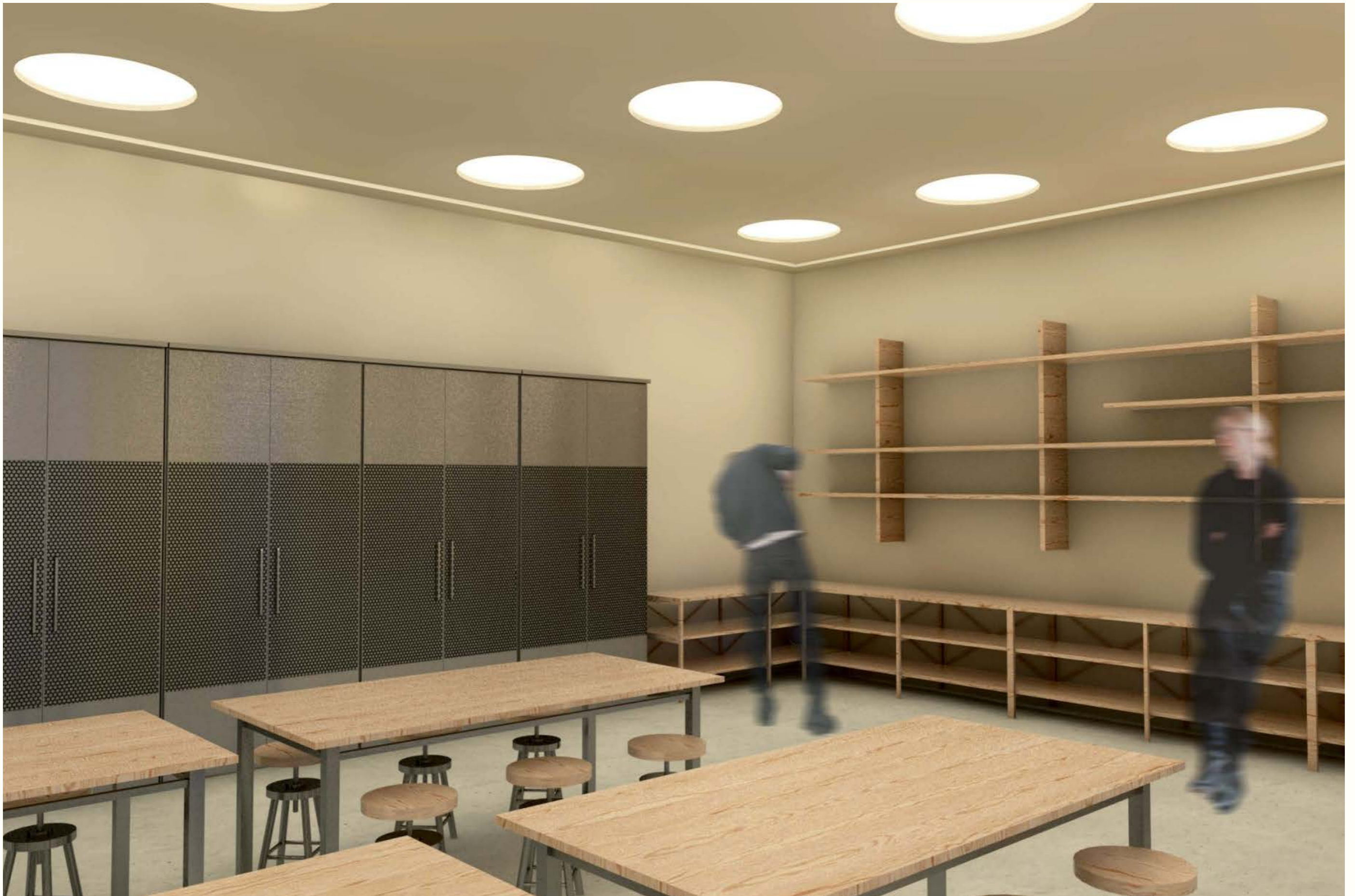


Utstillingssal med spesialtegnert museumsbenk. (Kunstverk: Christian Tunge)



Utstillingssal med spesialtegnert museumsbenk. (Kunstverk: Ida Ekblad)

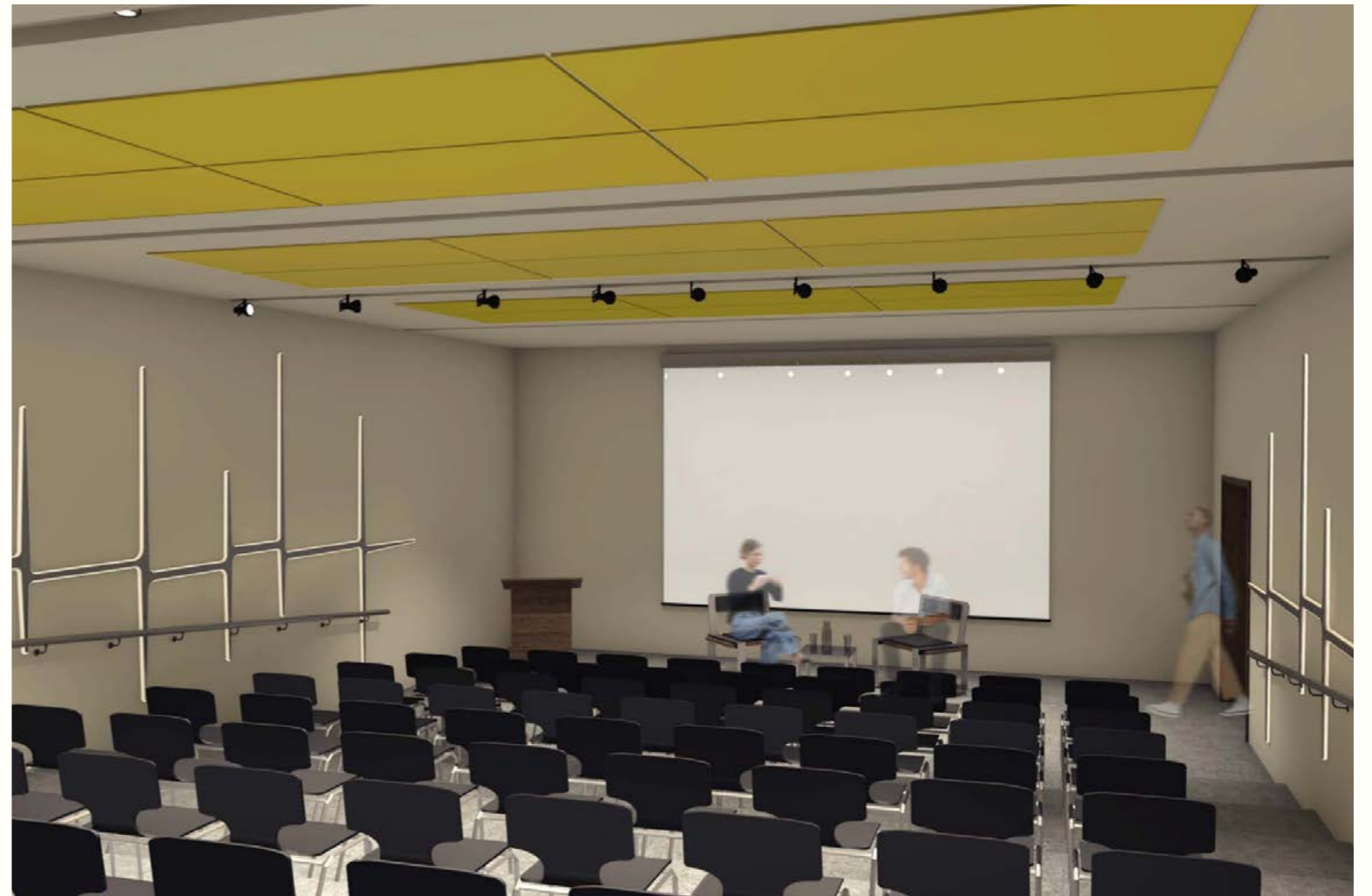








*Auditorium.*



## Museumsmøbel



I kontekst med teoriens grunnlag for viktigheten av hvileplasser, spesialtegnede møbler for *Adamstuen Contemporary*, en lounge-stol og en museumsbenk. Hovedmaterialene består av norsk stål, gjenbrukte treplater og puter i kunstskinn.

# Materialcollage





## Synne Johanne Teige Skrattegård

[synneteige@gmail.com](mailto:synneteige@gmail.com)

+47 95368878

Odins gate 6A, 0266 Oslo

@synneteige

---