

NILs fagdag 2020

Lørdag 28. mars

Edvard Munch vgs (tidligere SHKS), Oslo

VI BYGGER LANDET!

SOSIAL BÆREKRAFT
BRANSJENS FOTAVTRYKK
NY PRAKSIS?





PRIS FOR DELTAKELSE

Medlemmer i NIL, NAL eller NLA: kr 1290

Ikke medlemmer: kr 1990

Studentmedlemmer i NIL: kr 500

Andre studenter: kr 750

I prisen inngår de faglige foredragene, pauseservering og lunsj. (kl. 14–15).

ADRESSE

Edvard Munch vgs (tidligere SHKS),

Ullevålsveien 5, 0165 Oslo

(Inngang Nordahl Bruns gate)

PÅMELDING

NB! Bindende påmelding!

Fagdag

(Åpen for alle. Krever påmelding.

Påmeldingsfrist 18. mars)

[Påmelding her \(klikkbar link\)](#)

Landsmøte

(Kun for medlemmer i NIL.

Krever påmelding.

Påmeldingsfrist 24. mars)

[Påmelding her \(klikkbar link\)](#)

Sosial sammenkomst

for NIL-medlemmer fredag 27. mars 2020

kl. 20–22. Biblioteket, Arkitektenes Hus,

Josefines gate 32, 0351 Oslo.

Påmeldingsfrist 18. mars

[Påmelding her \(klikkbar link\)](#)



NIL

Norske interiørarkitekters
og møbeldesigneres landsforening

Adresse → NIL

Josefines gate 34, 0351 Oslo

Telefon → 23 33 24 64 og 971 76 230

E-mail → nil@nil.no

Web → www.nil.no

www.facebook.com/NILsiden

NILs fagdag 2020

VI BYGGER LANDET!



I 75 år har norske interiørarkitekter bidratt til utforming av hus, hytter, arbeidsplasser og offentlige rom, men hvordan skal vi som fag bidra de kommende 75?

På årets fagdag setter vi dette spørsmålet i fokus, gjennom ulike perspektiv fra foredragsholdere – og nytt av året: Gjennom en felles workshop for alle deltagere, foredragsholdere og utstillere hvor vi skaper dialog gjennom å bygge sammen.

STIKKORD

Sosial bærekraft – hvordan bidrar vi til felleskap og samfunnsbygging gjennom vårt fag?

Klimakrisen – hvordan går vi som bransje sammen for å redusere forbruk?

Velkommen til årets fagdag og en byggeplass for nye ideer!

WORKSHOP/BYGGEPLASSEN

Salen rigges om til 4 stasjoner med 4 ulike tema. Dere velger tema der og da og fordeler dere jevnt på stasjonene. Her vil dere i løpet av én time utfordres til felles idéskapning og til å bygge en modell som formidler gruppas tanker innenfor valgt tema.

Presentasjon fra hver stasjon i plenum. Oppsummering og diskusjon. Vi er nysgjerrige på å høre manges stemmer og synspunkter og håper denne formen for fagdag kan bli en mental byggeplass for det vi trenger av fremtidsvisjoner for faget vårt.

1. BOLIGEN

Fremtidens utfordringer, hva slags rom trenger vi, og hvordan bygger vi dem?

2. KONTORET

Fremtidens utfordringer, hva slags rom trenger vi, og hvordan bygger vi dem?

3. NÆRMILJØET

Fremtidens utfordringer, hva slags rom trenger vi, og hvordan bygger vi dem?

4. OFFENTLIGE BYGG

Fremtidens utfordringer, hva slags rom trenger vi, og hvordan bygger vi dem?

PROGRAM

Omvisning kl. 8.40–9.15

Fagdagen kl. 9–14

Lunsj kl. 14

Landsmøte kl. 15–18

8.30–8.40

Før-registrering for de som skal på omvisning

8.40–9.15

Omvisning på Edvard Munch vgs med Kapsel Design for de som ønsker det

8.30–9.20

Registrering, kaffe, besøk hos utstillerne

9.30–9.50

Utstillerne presenterer seg på scenen – 3 min. hver

9.50–10.00

Introduksjon av fagdagens tema

10.00–10.30

Stokkøya/Roar Svenning

10.30–10.50

Runa Klock, møbeldesigner MNIL

10.50–11.10

Pause med besøk hos utstillerne

11.10–11.30

Rodeo/Anne Gjesdal Bjørndal

11.30–11.50

Statsbygg/Lise Bergflødt

11.50–12.10

Kaleidoscope/Tone Berge

12.10–12.30

Pause med besøk hos utstillerne

12.30–13.20

Workshop

13.20–13.50

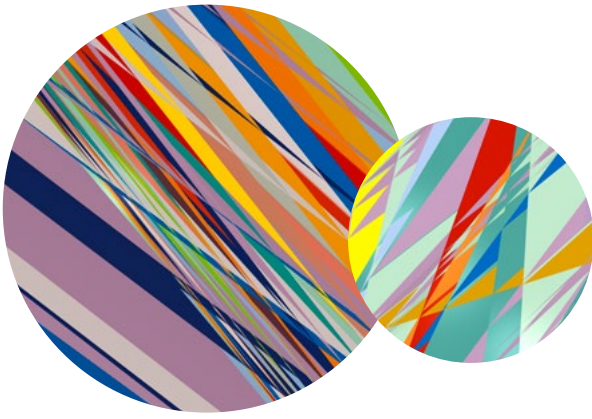
Oppsummering WS/ drøfting av tematikken

13.50–14.00

Oppsummering av fagdag

14.00–15.00

Lunsj og besøk hos utstillerne



ROAR SVENNING

Jeg vil fortelle om prosjektene på Stokkøya, mulighetene, motstanden og effekten. Samt bringe inn dette i en sammenheng hvor jeg ønsker at den rurale/urbane polariseringen dempes og at vi går inn i et arbeid hvor den gjensidige nytten av byen og distriktene blir fokus. Hva betyr arkitektur for et fungerende boligmarked, stedsattraktivitet og gleden ved å bo og leve?

Utvikler og grunnlegger, Bygda 2.0

I 2000 overtok Roar Svenning familiegården på Stokkøya, en tradisjonell kystgård på en øy ved kysten av Midt-Norge. Landet gir tilgang til naturens spiselige grønne og marine ressurser og inkluderer en fantastisk plassert strand. På grunn av avfolkning og andre utfordringer på landsbygda, bestemte Svenning seg for å gi sitt totale fokus i fem år til livet på øya. I dag manifesterer de familiedrevne virksomhetene Bygda 2.0 og feriestedet Stokkøya Sjøsenter & Beach Bar denne satsningen.

Målet har vært å utvikle et fortettet, moderne bo- og arbeidsmiljø for å stimulere til bærekraftige sosiale strukturer og moderne livsstil. Svenning er en utvikler med fokus på helhetlig planlegging. Han jobber med moderne arkitektur som et verktøy for å øke sosiale kvaliteter, lokal attraktivitet og konkurransefortrinn. Han er også en inspirerende foredragsholder, deltaker i debatter og utviklingskonsulent for både landlige og urbane situasjoner.

www.bygda20.no
www.stokkoy.no



RUNA KLOCK

Designer, møbeldesigner MNIL, Runa Klock Design

Design som driver for sosial og miljømessig endring.

Komplekse samfunnsproblemer krever nye måter å jobbe på og «design thinking» kan bidra til å løse dem. Her har vi designere et ansvar og en stor mulighet. Runa Klock vil fortelle hvordan hun som designer jobber for positiv samfunnsendring og både sosial og grønn bærekraft.

Runa Klock (MNIL) er en fremtidsrettet designer med et nysgjerrig og bærekraftig tankesett. Alltid lidenskapelig opptatt av planeten vår og dens mennesker, omfatter hennes praksis både design av produkter for ledende merkevarer og ekspressive utstillinger for blant andre Stortinget, Nobels Fredssenter og Jødisk museum.

Klock er opptatt av å ta i bruk ubenyttede materielle og menneskelige ressurser, og er involvert i flere gründerprosjekter med sosial impact, som blant andre Bokhari og Epleslang.

Runa Klock ble tildelt Jacob-prisen i 2020.

www.runaklock.com



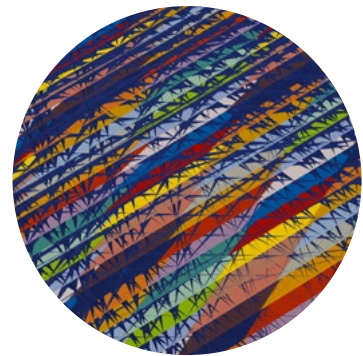
ANNE GJESDAL BJØRNDAL

Arkitekt MNAL, Partner/Head of Architecture and Design Rodeo arkitekter

Rodeos arbeid med **fellesskapsarkitektur**, i form av blant annet biblioteksprosjekter, utstillinger og offentlig rom.

Anne Bjørndal er arkitekt med mastergrad fra NTNU, utveksling ved ENSAPB i Paris og feltarbeid i Port-au-Prince, Haiti. Bjørndal har vært faglig leder for arkitektur hos Rodeo siden januar 2016. Anne Bjørndal har spesialisert seg som prosjektleder og styrt flere av Rodeos prisvinnende konkurranser, parallelloppdrag og byggeprosjekter. Med sitt særlige fokus på formidling og kommunikasjon jobber hun på alle nivåer og skalaer av arkitekturfeltet, fra overordnede konsepter til bygningsdetaljer.

www.rodeo-arkitekter.no



NILs fagdag 2020

VI BYGGER LANDET!

SOSIAL BÆREKRAFT BRANSJENS FOTAVTRYKK NY PRAKSIS?



LISE BERGFLØDT

Sivilingeniør og fagansvarlig
arealutvikling i Statsbygg

Statsbygg skal bidra til å modernisere og effektivisere offentlig sektor.

Hva slags rammeverk jobber Statsbygg
innenfor og hvilke interesser skal ivaretas?

Hvordan kan Statsbygg som
eiendomsutvikler og -forvalter jobbe for å
ivareta dette oppdraget på en god måte –
å bidra til fremtidsrettet og hensiktsmessig
utvikling hos statlige leietakere og
svare opp forventningene om effektiv
ressursbruk?

Og hva slags rådgivere og bistand
behøver Statsbygg i dette arbeidet?

Om statsbygg:

Statsbygg sitt oppdrag er å bygge,
drifte og forvalte statlige formålsbygg
på vegne av KMD. Statsbygg forvalter i
overkant av 2000 bygg fordelt på 600
eiendommer. Eiendomsmassen består
av høyskoler, tinghus, kulturbygg, vei- og
trafikkstasjoner, kongelige eiendommer,
ambassader og andre formålsbygg.

Statsbygg sitt hovedmål er å sikre
at statlige virksomheter har effektive
lokaler som støtter deres formål. Samtidig
er det et økende fokus på at lokaler er
en betydelig kostnad for staten. Statlig
eiendomsforvaltning skal derfor være
verdibevarende, bærekraftig og effektiv.
Statlig eiendomsutvikling vil i fremtiden
i større grad handle om god arealbruk
og ressursutnyttelse i eksisterende
bygningssmasse slik at behovet for
nybygg begrenses.

Lise Bergflødt er utdannet sivilingeniør
med 30 års erfaring fra bygge- og
eiendomsbransjen. Hun har bakgrunn
fra både rådgivende ingeniørvirksomhet,
entreprenør- og eiendomsselskaper
og har de siste 10 årene jobbet med
brukerperspektivet i bygg. Både gjennom
utleie av kontorbygg i Skanska og som
prosjektleder og markedsdirektør
i Signal Arkitekter.

Lise jobber i dag i Statsbygg
med ansvar for å utvikle fagområdet
arealutvikling, og tjenestemodeller og
leveranser knyttet til dette for både nye
og eksisterende bygg.

www.statsbygg.no



TONE BERGE

Arkitekt MNAL,
partner Kaleidoscope Nordic

OBOS Living Lab (OLL) reiser seg nå på
Vollebekk i Oslo, og skal bli et levende
laboratorium for fremtidens boliger, med
beboeren i sentrum. Her skal et bygg
på seks etasjer fylles med nye ideer,
konsepter og boformer.

Slik lød deler av utlysningen til
innovasjonskonkurransen OBOS Living
Lab høsten 2019. Kaleidoscope deltok i
innovasjonskonkurransen med forslaget
Lev til du blir 110. Tone Berge vil presentere
konkurransforslaget som inneholdt et
konsept for en intergenerasjonell boform,
hvor deleløsninger og konseptene *over
hekken* og *nøkkelgrense* er viktige faktorer.

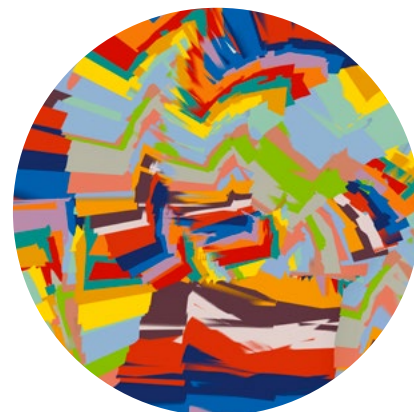
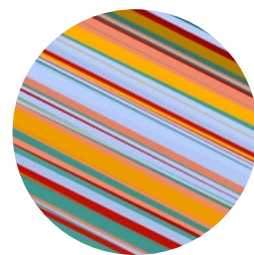
Teamet bak *Lev til du blir 100* har
bestått av arkitektene Silje Klepsvik, Tone
Berge, Andrea Pérez Montesdeoca og
Bjørnar Skaar Haveland fra Kaleidoscope
Nordic as, forskerne Randi Aleksandra
Narvestad, Steffen Wellinger, og
Aksel Tjora fra NTNU, psykolog Runa
Kongsvik fra Senter for Krisepsykologi,
møbeldesigner MNIL Philipp von Haase,
og produktdesigner Hallstein Hjortland
fra Tegneren og Kokken.

Tone Berge er norsk-samisk arkitekt
og medgrunnlegger av Kaleidoscope,
et arkitektkontor med base i Bergen og
Helsinki. De siste ni årene har Berge ledet
planprosesser og arkitekturprosjekter i
alle faser, med fokus på bolig og næring.
Gjennom Kaleidoscope leder Berge også
European Norge – det norske sekretariatet
for verdens største internasjonale
arkitekturkonkurranse.

www.kaleidoscopenordic.com

Programkomiteen har bestått av

Henrikke Roll Heirung,
Urd Schjetne og Beata Brzoza.



NILNorske interiørarkitekters
og møbeldesigneres landsforeningAdresse → NIL
Josefines gate 34, 0351 Oslo
Telefon → 23 33 24 64 og 971 76 230
E-mail → nil@nil.no
Web → www.nil.no
www.facebook.com/NILsiden

NILs fagdag 2020

VI BYGGER LANDET!

Lørdag 28. mars
Edvard Munch vgs (tidligere SHKS), Oslo**vestre****Vestre**

Vestre er en ledende produsent av møbler for byer, parker og offentlige rom. I snart 70 år har vi fått være med på å skape sosiale møteplasser for millioner av mennesker.

Vestre samarbeider med kjente skandinaviske formgivere og har mottatt en lang rekke designutmerkelser. Produktene er bygget i Norge og Sverige med førsteklasses materialer og en gjennomgående kvalitet som gir bekymringsfri bruk i mange år fremover.

www.vestre.com**GEBERIT****Geberit Group**

Globale Geberit Group er en europeisk leder innen VVS-produkter. Geberit har en sterk lokal tilstedeværelse i de fleste europeiske land, og gir unik verdiskapning når det gjelder sanitærteknologi og baderomsporselen. Konsernet har hovedkontor i Rapperswil-Jona, Sveits. Geberit-aksjene er notert på SIX Swiss Exchange og har vært med i SMI (Swiss Market Index) siden 2012. Administrerende direktør i Norge er Tor Martin Garsjø.

www.geberit.no

FLOORING SYSTEMS

Forbo Flooring

Forbo Flooring Systems er en totalleverandør av gulvløsninger til yrkesbygg. Selskapet har jobbet med bærekraft i mange, mange år og har spesifikke miljødeklarasjoner (EPD) på samtlige produkter. For å gjøre det enkelt for arkitekter kan Forbo også tilby sertifikater fra ECOproduct som dokumenterer at produktene kvalifiserer til poeng i BREEAM-NOR. Forbo tilbyr rådgivning for å finne frem til bærekraftige løsninger og materialer til de prosjekter som arkitektene jobber med.

www.forbo.com/flooring/no-no