

Hjemme hele livet

Masterprosjekt i design våren 2022, Institutt for design, fakultet for kunst, musikk og design - Universitetet i Bergen

Eline Beier

Hjemme hele livet er et undersøkende masterprosjekt som omhandler bolig, om hvordan boligens utforming kan bidra til økt trygghet, sikkerhet, sosial deltagelse, mobilitet og fysiske aktiviteter i hverdagen til eldre med nedsatt funksjonsevne.

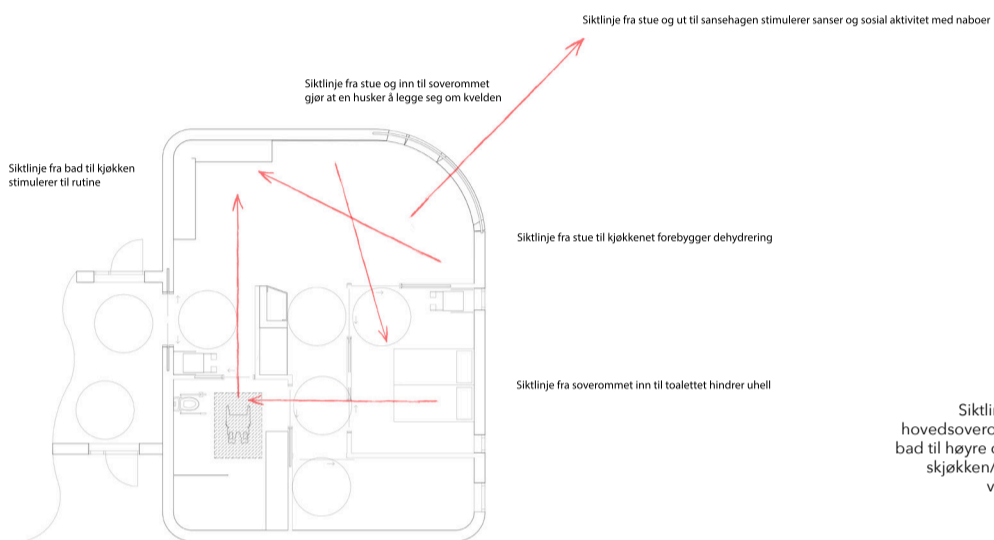
Ved hjelp av designfaglige virkemidler og brukerundersøkelser er boligen designet fra innsiden og ut hvor planløsningen bidrar med å skape selvstendighet, mestring og verdighet. Fargebruk, taktile løsninger, lys og lyd bidrar også essensielt med orientering og stimuli av sansene. For å skape ytterligere trygghet, minske ensomhet og skape glede i hverdagen har også boligen fått fellesarealer. Fellesarealene bidrar til sosial bærekraft.

Hjemme hele livet er et prosjekt som bidrar til at eldre kan bli boende selvstendig og klare seg selv litt lengre. Temaet er dagsaktuelt i møte med en økende antall eldre i befolkningen og viser en ny nyanse mellom eget hjem og sykehjem.



Planløsning som oppfordrer til aktivitet ved bruk av sikotlinjer

Mange eldre sliter med orientering og vanskeligheter med å forstå og tolke enkelte sanser. De vanligste sansesvekkelsene er svekket syn, redusert hørsel og redusert balanse og bevegelsesevne. Ved ulike sykdomsforløp tilknyttet alderdommen vil også flere utfordringer oppstå. Et av de mest drastiske sykdomsforløpene er alzheimers. Denne sykdommen fører med seg nedsatt evne til å utføre praktiske/logiske handlinger, humkommelses- og innlæringsproblemer, nedsatt oppmerksomhetsevne, forvirring og språkvansker. For å tilrette legge for at eldre skal kunne klare seg hjemme lengst mulig er har boligen gode sikotlinjer som oppfordrer til aktivitet gjennom naturlig bevegelse, orientering og daglige gjøremål.

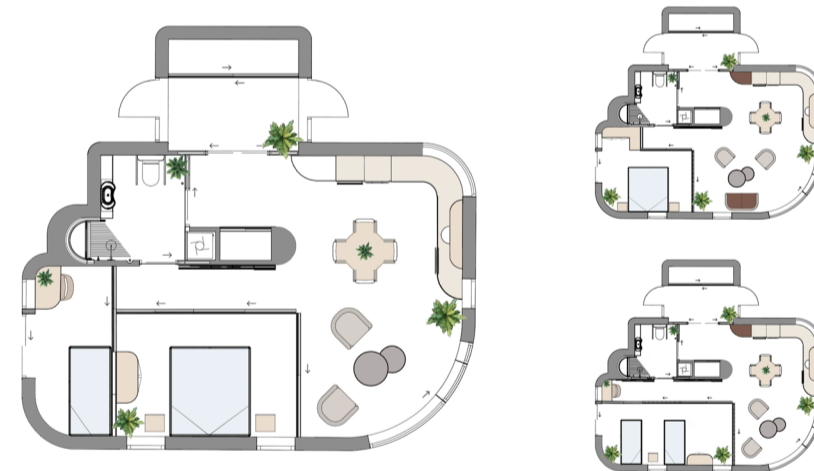


Skisse/prosess som viser boligens viktigste sikotlinjer.

Sikotlinjer fra hovedsoverom mot bad til høyre og mot skjøkken/stue til venstre.



Bolig tilpasset rullestolbruker eller beboer ved behov for større hjelpemidler. Planløsningen er fleksibel ved bruk av modulvegger.



Bolig tilpasset beboer uten større hjelpemidler. Planløsningen er fleksibel ved bruk av modulvegger.

Soversommet, boligens fleksibilitet

For at boligen enkelt skal kunne tilpasses ulike brukerbehov kan soveroms-løsningen enkelt endres ved hjelp av modulvegger og modul-skyvedører. Møbleringsplanene her viser de tre mest anvendbare soveroms-løsningene.

Modulveggene og skyvedørene kan beboeren selv velge farge og/eller material ved innflytting. Dette er for å skape eierskap og individualitet.

Ved sykdom over lengre eller kortere perioder kan soverommet åpnes opp og bli en del av stuen. På denne måten kan den syke fortsatt være en del av dagliglivet.



Mulighet til gjestesoverom for besøk av barnebarn.



Gjesterommet kan også brukes til kontor.



Kjøkkenet

Kjøkkenet gir rom for fleksibilitet, aktivitet og selvstendighet gjennom funksjon og estetikk. Kjøkkenets arbeidsbenk og overskap har en hev/senk funksjon som enkelt gjør arbeidsflatene tilpassningsdyktig til enhver bruker. Overskap har fått glassfronter slik at en enkelt finner frem til drikkeglass og serveringsfat. Vasken er plassert i senteret av kjøkkenet der den enkelt kan ses fra boligens mange vinkler (Dette for å unngå dehydrering).

Kjøkkenets skapfronter skal kunne velges av beboeren selv etter egen personlige preferanse og estetisk uttrykk. Beboeren kan velge mellom kjøkken i hvitlakkert eik eller lakkert bjørk i fargen NCS S 3020 - Y 60 R, NCS 5030 - Y 90 R eller NCS S 5010 - G 70 Y. Uavhengig av materialitet og behandling har alle skapfronter for kjøleskap, fryseskuff og oppvaskmaskin fått et taktilt mønster. Dette er for å skape orientering for svaksynte.



Taktill skapfront



Lakkert bjørk,
NCS S 3020 - Y 60 R



Lakkert bjørk,
NCS S 5010 - G 70 Y



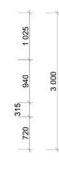
Lakkert bjørk,
NCS S 5030 - Y 90 R



Lakkert eik,
hvit (NCS S 0300-N)



snitt AA



snitt BB



Kjøkkenet med fronter i eik, i fargen NCS S 0300-N (hvit). Kjøkkenet har ekstra skaplass under arbeidsbenk.



Kjøkkenet med fronter i bjørk, i fargen NCS S 5010 - G 70 Y. Kjøkkenbenken er hevet for god ståhøyde.



Kjøkkenet med fronter i bjørk, i fargen NCS S 5030 - Y 90 R. Kjøkkenbenken gir mulighet for bruk av arbeidsstol.



Kjøkkenet med fronter i bjørk, i fargen NCS S 3020 - Y 60 R. Kjøkkenbenken er senket for god tilpassning for rullestol.



Flyttbar vask med hev/senk funksjon som tillater beboer å setle seg sittende.

Baderommet

Baderommet i prosjektet har fått hjelpemidler inkludert i arkitekturen og møblene. Vegger i dusjsone for eksempel har fått gripehåndtak i tre ulike høyder som gir tilpassning til flere brukere. Gulvet i dusjen har også fått en taktill utskjæring som hindrer skli- og fallfare. Vasken er flyttbar slik at rullestolbruker lett kan bruke den, samtidig som at andre brukere kan stelle seg sittende og bruke toalettet som sete. Toalettet er dusjtoalett med hev/senk funksjon. Gulv og dusjsone er i grå grantt, men vegger er i mikrosegment som lett kan endres farge etter beboerens eget ønske.

Om det skal er behov for pleiehjelp på badet er planløsningen lagt til rette for dette uten at beboerens intimsone blir brutt. Plassen til pleier er illustrert med røde prikker på planutsnittet nedenfor.

HEV/SENK VASK

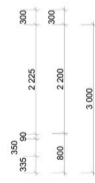


FLYTTBAR VASK



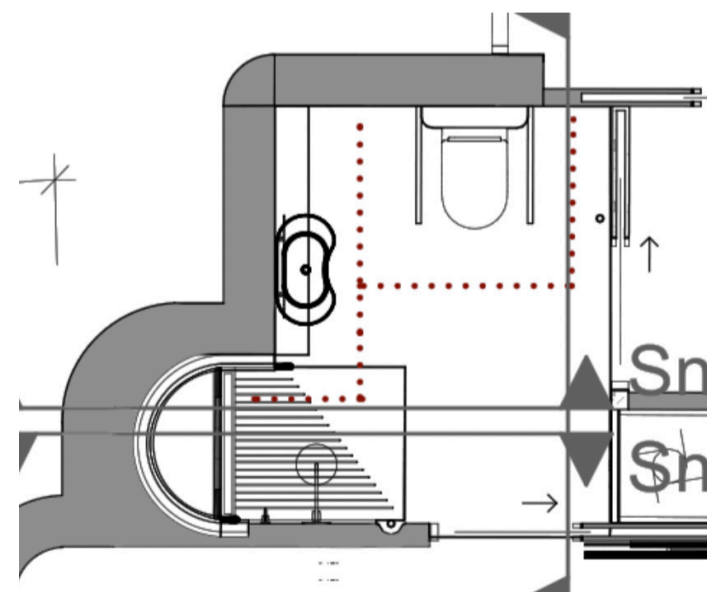
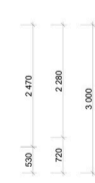
snitt CC

snitt CC



snitt DD

snitt DD



Planutsnitt som viser plass til pleiehjelp på baderommet.

Hovedmaterialer baderom:



Mikrosegment i ønsket fargekode



Grå Granitt

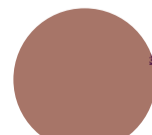
Valgbare frager til mikrosegment:



NCS S 7010 - B50G



NCS S 4030 - R70B



NCS S 3030 - Y80R



NCS S 3010 - G20Y



NCS S 1020 - R80B

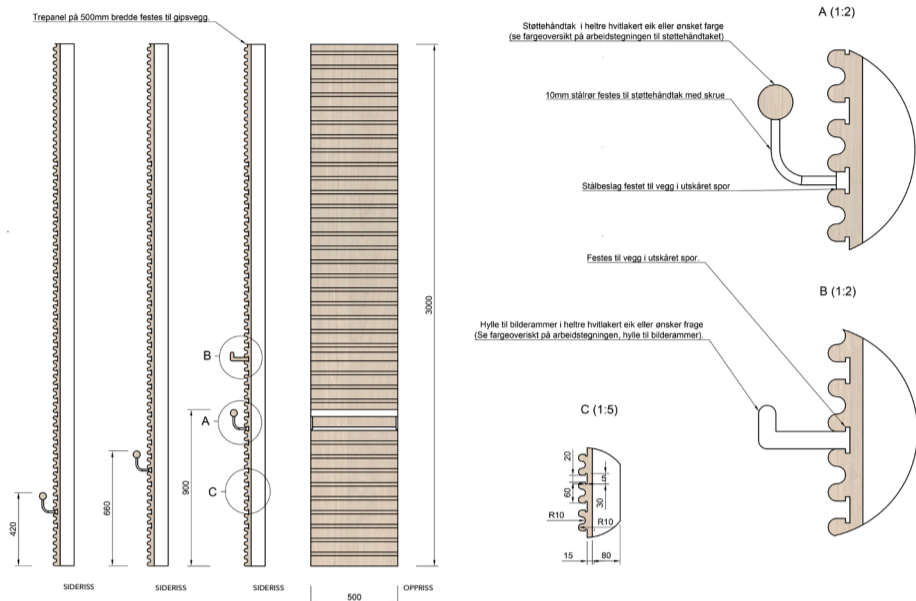


NCS S 2020 - Y90R

Ledevegg med mulighet for høydetilpasning

Gangen mellom soverommene og badet har fått en taktil ledevegg som kan høydetilpasses beboeren uten synlige inngrep. Dette er mulig ved at trepanelet har utskåret spor som er likt sporet på støtterekkverket. I tillegg til støtterekkverk kan også hyller og bilderammer festes på veggen ved samme spor. Ledeveggen er laget i helte eik. Fargen på rekkverket kan beboeren selv velge (se arbeidstegning for fargevalg).

Ledeveggen er også blitt bygget i et vegtsnitt i 1:1.



Utsnitt av justerbar ledevegg i 1:1.



Entré med egen "parkering" for større hjelpemidler.



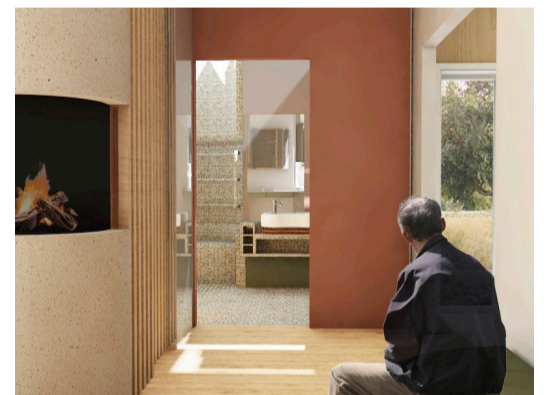
Entré med bod.

Inngangsparti

Boligens inngangsparti har en entré, med to inngangsdører: En fra fellesområde og en mer skjermet. Dette er for å skape fleksibilitet for brukeren, men også for at beboeren skal kunne motta hjelp enklest mulig. Inngangens ytterdører er plassert parallelt mot hverandre og skaper en "svalgang". I denne gangen er det god plass til å sette fra seg hjelpemidler uten at det blir stående i veien i boligen. Om beboeren ikke har behov for større hjelpemidler kan det settes opp en modulvegg for å skape en egen bod i boligen. Dette gir beboeren fleksibilitet.



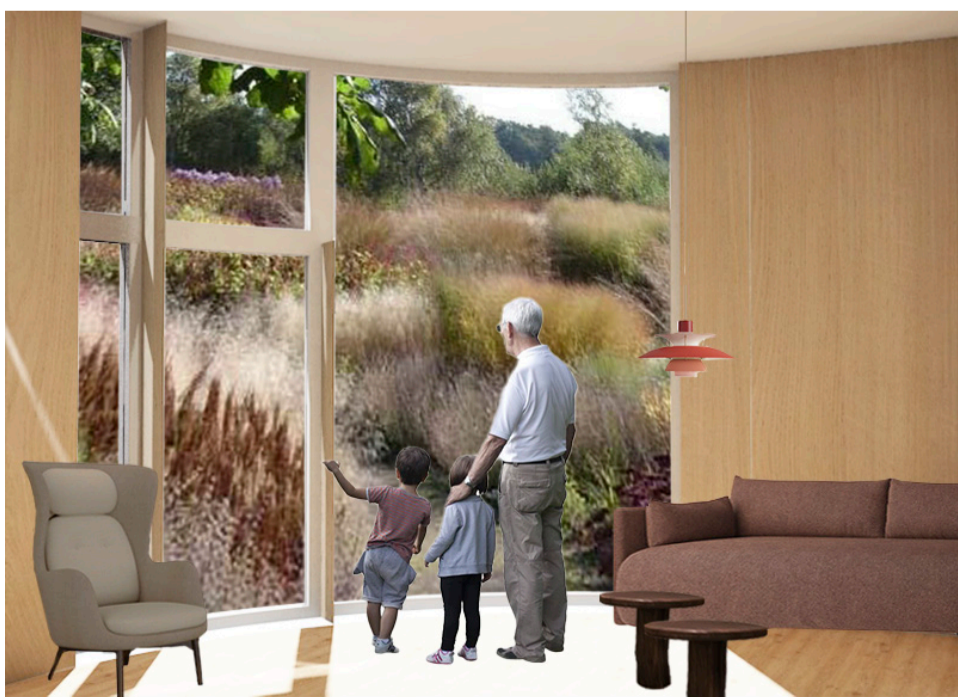
Garderoben gjør det mulig å se og finne klærne i skapet.



God sitteplass med oversikt er god hjelp ved påklædning.

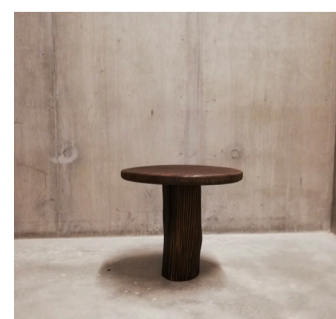
Garderobe

Ved svalgangen er garderoben for yttertøy plassert, med god oversikt over boligens overordnede rom. Garderoben er av skyvedører i tre-spiler som gjør at beboeren enkelt finner frem til eget yttertøy. Gangen har også en god sitteplass for å ta på sko eller hvile.

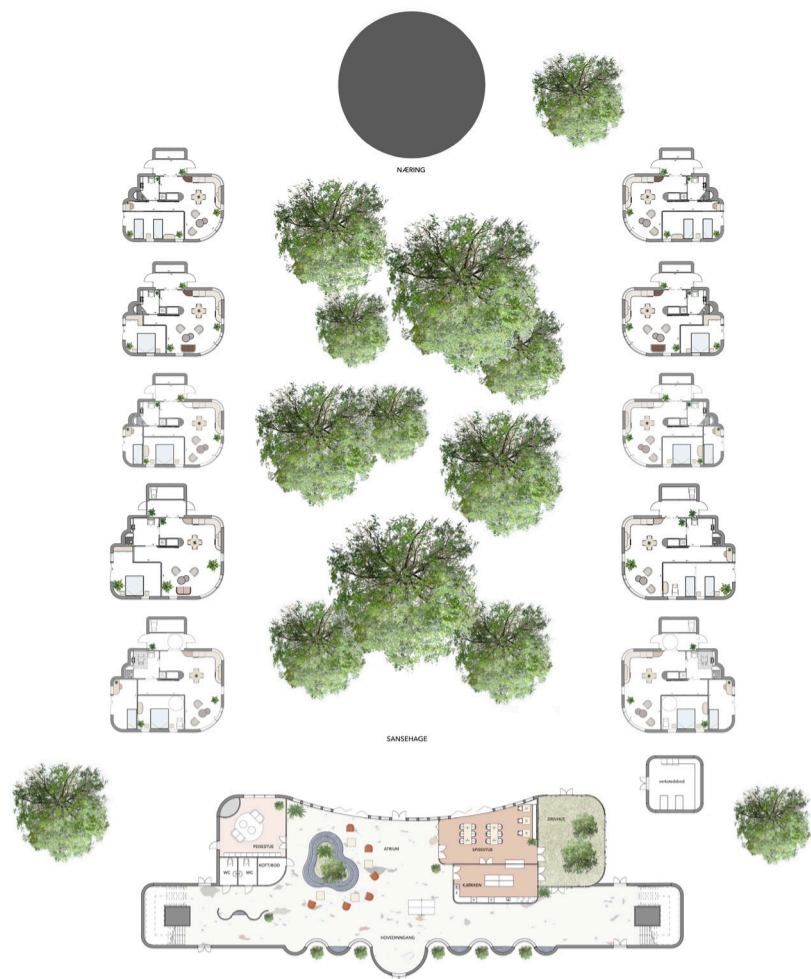


Stuen

Stuen er en del av en åpen løsning mot kjøkkenet i boligen og er vent mot fellesarealene. Stuens vindu er inspirert av det gylne snitt, formen som oppstår mest i naturen og som oppleves som vakker for de aller fleste mennesker. Målet med vinduet er å åpne opp stuen for å appellere beboeren til å gå ut i hagen, trekke frisk luft og kanskje til og med slå av en prat med en eller flere naboer.



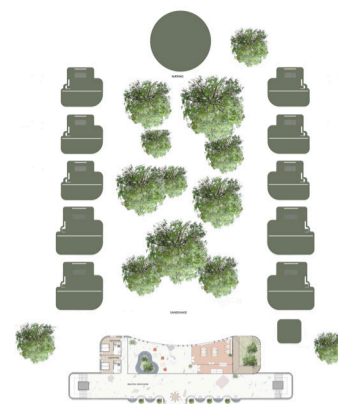
Taktilt sofabord designet og laget i 1:1.



Bofellesskap 1 etasje.

Boligtun med bofellesskap

Boligen er en del av et bofellesskap. Bofellesskapet består av fellesarealer som: sansehage, felles kjøkken, felles atrium, felles peisestue, verksted, flerbruksrom til kreativitet og utleieleilighet for besøkte. Fellesarealene er plassert i hjertet av prosjektet, der det er naturlig for at beoerne vil gå forbi.



Bofellesskap 2 etasje.



Atrium til spontane og planlagte møter som for eksempel konserter.



Illustrasjon vist fra byggets hovedinngang.



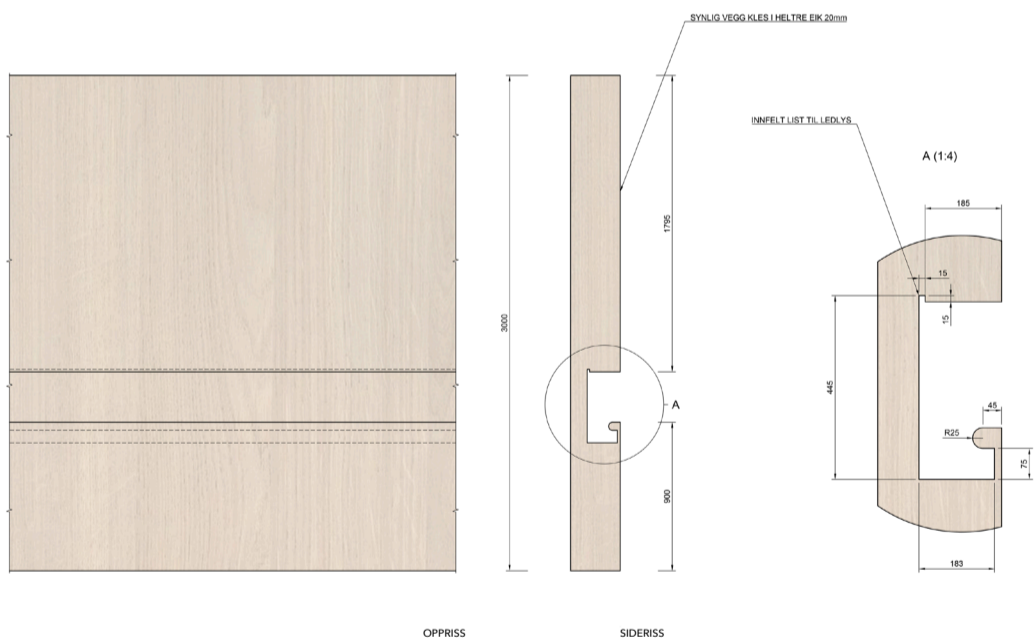
Spisestue med tilgang til drivhus.



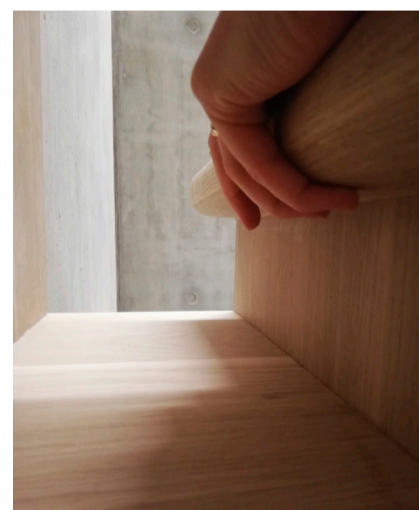
Bibliotek/kreativsone.



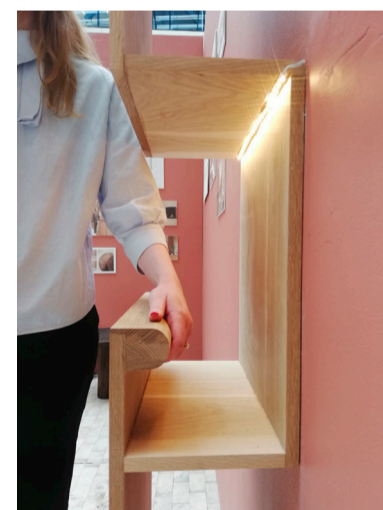
Illustrasjon av ledevegg i fellesarealer.



Arbeidstegning ledevegg.



Detalj ledevegg 1:1.



Overblikksbilder fra masterutstillingen i deisgn.

