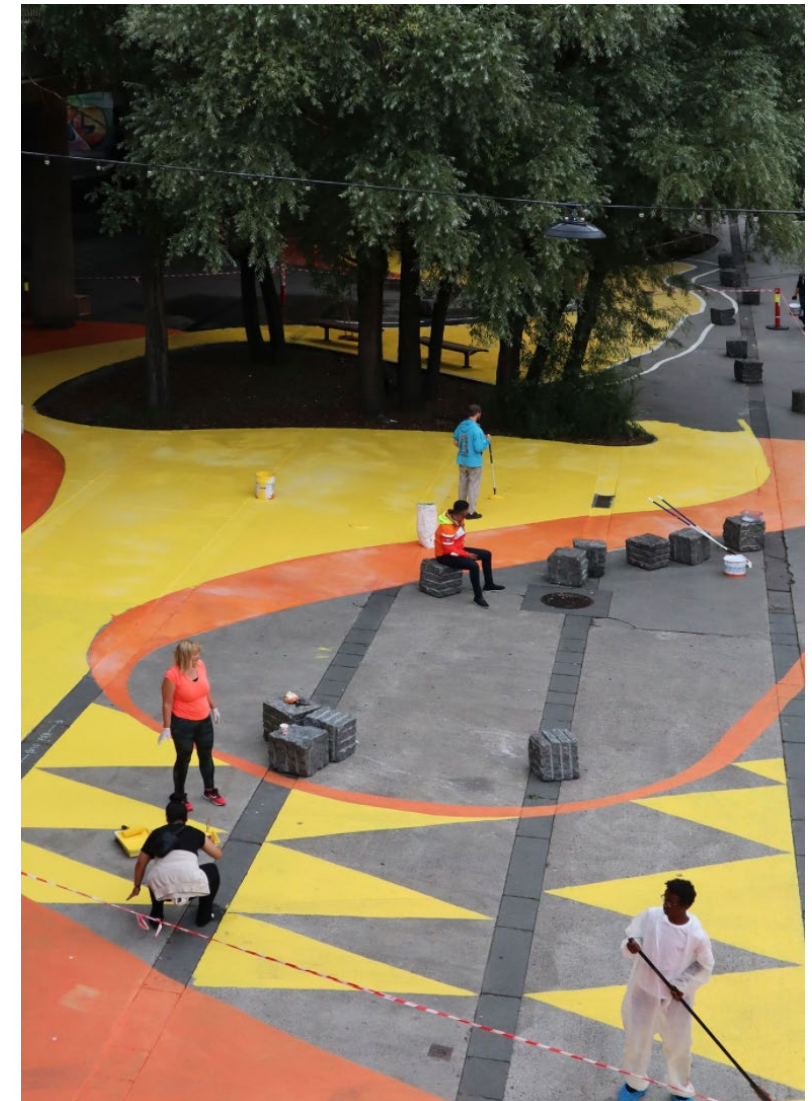


Norske interiørarkitekters og møbeldesigneres landsforening

Mona Lise Lien
Daglig leder i NIL

Monica D. Heck
President i NIL

Kaja Kosonen Geiran
Visepresident i NIL



Områdeløft – Olafiagangen Makershub Arkitektur AS

NIL-informasjon

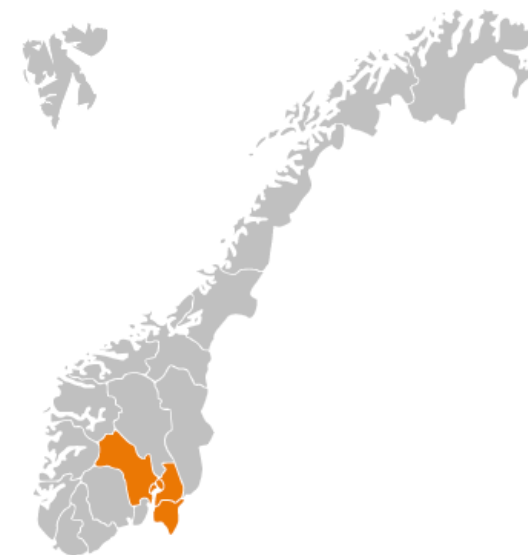
Nasjonal interesseorganisasjon for interiørarkitekter og møbeldesignere på masternivå. Stiftet 29. mai 1945.

Bare medlemmer av NIL kan benytte MNIL i sin tittel.

MNIL er registrert varemerke MNIL®

 **MNIL** - bransjens kvalitetsstempel!

NIL ivaretar medlemmenes faglige og juridiske interesser og arbeider for å styrke fagene og profesjonens synlighet.



Antall medlemmer: ca. 660

Oslogruppen: ca. 420

Antall lokallag: 9

Ansatte: 2 (1,5 stilling)

Styre: 5+1

Faste komiteer: 9

Arbeidsgrupper

Bærekraft

Byggebransjen står for 40% utslipp i Norge | MNILere er sitt ansvar bevisst

- Sette krav til utslippsregnskap ved transformasjon/rehabilitering og nybygg.
- Hva er tilfredsstillende dokumentasjon ved gjenbruk/transformasjon?
I dag må alt av gjenbruk testes for godkjenning – tungrodd og fordyrende.
86% av utslipp på byggeprosjekter kommer fra glass/betong/tegl.
Teknisk dokumentasjon – Tek17 / ISO / CE / Arbeidstilsynet mm
- Kvalitet og lang levetid i fokus. Tildelingskriterier ved anskaffelse i dag er ofte:
Kvalitet (funksjon, design og miljø) 60% / Pris 30% / Leveransedyktighet 10%
Ved for stor vekt på pris gir kortsiktighet, som da ikke er bærekraftig.
- 25% moms på oppgradering og reparasjon MÅ kuttes.
Kostnadmessig insentiv for gjenbruk. Det må være enkelt og lukrativt å reparere og kjøpe brukt i alle ledd og områder.
- Struktur i bygg med generalitet, fleksibilitet.
Funksjoner innvendig kan enkelt omdisponeres = Særlig relevant i kontorbygg
- Sette krav til bærekraftige løsninger for leietager i kontorbygg.

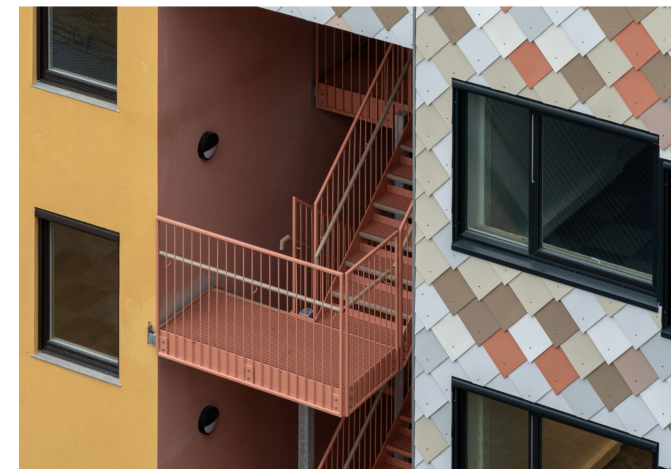


KA13/Spaces av Scenario og MAD

Sirkulær

BYGG

- Etablere sirkulærmerking av bygg (tilsvarende energimerking).
- Forbedringspotensial innen sirkulærøkonomi.
Norge 2,4% opp mot Nederland 24,5%(best i klassen pt.)
Etablere et godt system for lagring og tilgjengelighet av bygningsmaterialer.
- Grønn byggallianse / Enova / Futurebuilt
- Bream: Fokuserer på byggeprosjektet og deler av drift, ikke fokus på interiør og brukeropplevelse.
- FDV-dokumentasjon på alle materialer også gjenbruksmaterialer.
- Demonteringsanvisning for ombruk.



KA13 Spaces av Scenario og MAD



Egne lokaler i Oslo av Sane og MAD

Sirkulær

INTERIØR

- Fremme norsk design og produksjon med fokus på bærekraft og sirkularitet med kortreiste materialer.
- Etablere krav for livssyklus analyse i interiørprosjekt i statlige prosjekter.
- Etablere krav til gjenbruk av løst inventar i offentlige prosjekter.
- Skal det være «gratis» å kaste møbler?
- Ombruk: Internt ombruk / eksternt ombruk / ikke ombrukbart
Etablere et godt system for lagring og tilgjengelighet av interiør.
*Det finnes flere i dag, men dekker ikke behovet:
Loopfront / RE:inventar / Norwegian Trash / Møbelleverandører / mm*
- Etablere krav for sirkulærmerking av interiør ref. QR-kode logistikk og oversikt over møbelets «historie» i statlige prosjekter.
- Hvordan etablere system for at et møbel skal kunne vare lengst mulig.
Mest bærekraftig å få nytt liv til allerede eksisterende møbler/produkter livssyklus på møbler.



Møbelmerking



Oppgradering av eksisterende møbler

Møbler - nyanskaffelser

INTERIØR

- Ved møbelanskaffelser i offentlige prosjekter: Møblers miljøkvalitet settes som tildelingskriterium og vektet med inntil 30%
- Utfordring med enhetlig dokumentasjon på miljøkvalitet på møbler
- Kostnadskrevende med sertifisering av møbler (Svanen, EU-blomsten o.l.) – få produsenter tar seg råd
- EPD-er er nasjonale, mens møbelbransjen er internasjonal – ikke ensartet utforming av EPD-er
- Å utvikle EPD for møbler er også kostnadskrevende
- Møbler består av mange komponenter med ulike materialer – kompliserer dokumentasjon på miljøkvalitet i fht mange produksjonsledd (NB: Møbler regnes også som en høyrisikogruppe for etisk handel. Krav til etisk handel sammenfaller i stor grad med miljøkrav)
- Utvikle et system der dokumentasjon baserer seg på råvarer?
-



Saga, Design Fredrik Torsteinsen møbeldesigner MNIL



Stol tegnet til Deichman Bjørvika

Sosial og økonomisk bærekraft

BRUKERPERSPEKTIVET

- Brukerprosesser – særkompetanse for interiørarkitekter.
- I offentlige prosjekter – hvordan bruke ressurser (penger og m2) på mest mulig riktig måte og unngå ombygging og feil anskaffelser?
- Tett samarbeid med brukere som er «eksperter» på sine områder.
- Betingelser tidlig deltakelse: Planleggings- og programmeringsfase.
- Dimensjonere bygg og rom riktig i forhold til bruk.
- IARK-kompetanse etterspørres for sjelden i anbudskonkurranser.
- Hvis kompetanse etterspørres – kommer IARK ofte inn i fbm løst inventar – for sent i fht å få til bærekraftige løsninger.
- For bærekraftige og varige løsninger: Viktig med helhetlig tankegang fra tidlig fase.
- Eksempler på oppdrag: Skoler, barnehager, helsebygg/sykehjem.



Carpe Diem demenslandsby i Bærum kommune av Cadi AS

Sosial og økonomisk bærekraft

BYGULV

- Interiørarkitekter jobber med en stor bredde av type oppdrag kommersielle og offentlige



Utsnitt av søkbare temaer - NILs årbok

- Viktige aktører i utvikling av «bygulv» - arealer på gateplan
- Kunnskap om å skape arealer der folk møtes
- Sammenheng ute – inne: Skape flyt mellom arealer utendørs og innendørs – bidrar til utvikling av byrom
- Betingelser tidlig deltakelse: Mulighetsstudier, planleggings- og programmeringsfase



Deichman Bjørvika i Oslo av Scenario interiørarkitekter

Oppsummering

- **Sirkularitet bygg:**
 - Bygge generelle og fleksible bygg med gode kvaliteter
 - FDV-dokumentasjon på alle materialer - også gjenbruksmaterialer
 - 25% moms på oppgradering og reparasjon MÅ kuttes
- **Sirkularitet inventar/møbler:**
 - Stille krav ved anskaffelser av møbler og inventar: Gi kvalitet og lang levetid høyere vektning i tildelingskriterier
 - Stille krav om ombruk av møbler i offentlige prosjekter
 - Etablere større nettverk og bedre lagerlogistikk av gjenbruksmøbler
- **Sosial og økonomisk bærekraft:**
 - Brukerperspektivet: Helhetlig planlegging fra tidlig fase
 - Bygulv: Interiørarkitekter har kompetanse på å skape arealer der folk møtes

Gevinst

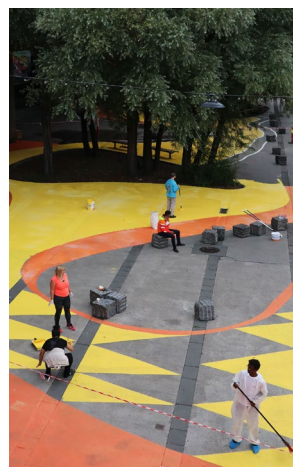
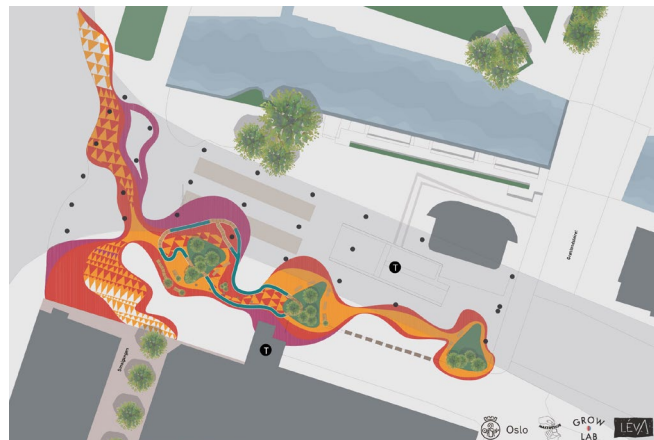
- Bygg kan enkelt omdisponeres
- Enklere å gjenbruke materialer = ressurser, ikke avfall
- Kostnadmessig insentiv for gjenbruk
- Lengre levetid gir lavere avtrykk = bærekraftig bruk
- Mest bærekraftig å ombruke allerede eksisterende møbler/produkter = lang livssyklus på møbler
- Vil bli valgt
- Bruke ressurser (penger og m²) på mest mulig riktig måte og unngå ombygging og feil anskaffelser, skape varige verdier
- Skape flyt mellom arealer utendørs og innendørs – bidrar til utvikling av byrom

TAKK FOR OSS!

<https://nil.no/>

<https://interiorogmobler.no/>

<https://www.arkitekturpolitikk.no/>



Områdeløft – Olafiagangen Makershub Arkitektur AS