

Norske  
interiørarkitekters  
og møbeldesigneres  
landsforening

**ÅRSMELDING  
2016**

**i NIL**

NIL er en nasjonal interesseorganisasjon for interiørarkitekter og møbeldesignere på masternivå.

Foreningens formål er å ivareta felles faglige interesser og bidra til et høyt kvalitetsnivå innen norsk interiørarkitektur og møbeldesign. Interiørarkitekt MNIL og Møbeldesigner MNIL er et kvalitetsstempel for høy kompetanse og profesjonalitet.

NILs medlemmer arbeider med utforming av rom og roms funksjoner. De omsetter brukerbehov til funksjonelle og varige interiørløsninger i alle typer bygg; offentlige og private rom i nye og eksisterende bygninger. De har kompetanse i både å bevare og fornye. Resultatet er brukervennlighet og en tilsiktet romfølelse. Et interiør består av både materielle og sanselige stimuleringer som skaper et kulturuttrykk, en identitet og en romopplevelse.

NILs medlemmer har kompetanse i design av møbler og innredningskomponenter, for enkeltprosjekter og for industriproduksjon.

Det finnes ingen skarp grense mellom den prosjekterende arkitekt og interiørarkitektens arbeid. Ofte samarbeider de i samme prosjekt. Interiørarkitekter kan også arbeide som prosjektledere.

NIL ble etablert i 1945. Foreningen har ca. 640 medlemmer fordelt på 9 lokalgrupper.

**Det er vedtektsfestet at alle medlemmer har rett og plikt til å benytte MNIL sammen med navn og tittel – også ved omtaler i presse og media.**

## DE 10 NIL-BUD

1. Du skal alltid være oppdatert innen gjeldende lover og forskrifter
2. Du skal alltid benytte godkjente kontrakter i møte med kunder og samarbeidspartnere
3. Du skal alltid benytte profesjonelle tegnetekniske og administrative verktøy
4. Du skal være kundens uavhengige tillitsmann i alle faser av arbeidet
5. Du skal alltid etterstrebe å levere løsninger av høy kvalitet til det beste for dine kunder
6. Du skal dokumentere alle dine arbeider, både ved tekst og bilder
7. Du skal påse at initialene MNIL alltid benyttes forbindelse med omtale og publisering av dine arbeider
8. Du skal alltid snakke varmt om dine kollegaer, men være åpen for kritikk
9. Du skal alltid være miljøbevisst og samfunnsbevisst i valg av innredningsløsning, møbler og materialer
10. Du skal gjennom videre- og etterutdanning holde deg faglig oppdatert

Å følge de ti NIL-bud bidrar til profesjonalisering og anerkjennelse av faget.

## MNIL – BRANSJENS KVALITETSSTEMPEL

### FORRETNINGSIDÉ

Interiørarkitekter og møbeldesignere MNIL skaper verdier for offentlige og private. Vi styrker kundens identitet og utvikler sosiale, estetiske og funksjonelle rom.

### OVERORDNET MÅL

Interiørarkitekter og møbeldesignere MNIL skal til enhver tid være den foretrukne samarbeidspart ved prosjektering og utvikling av rom, innredninger og møbler.

# Innhold

<b>PRESIDENTEN SER FREMOVER</b>	3
<b>ÅRBOKEN INTERIØR &amp; MØBLER 2016</b>	4
<b>MEDIER</b>	6
NILs nettsider	6
Facebook	6
Designbasen	6
Biblioteket	6
Arkitektrytt	6
Arkitektur n	6
<b>KOMITÉARBEID</b>	7
Om NILs komiteer	7
Komiteen for dokumentasjon og vitenskapelig omtale	7
Etisk komité	7
Konkurransekomiteen	7
Opptakskomiteen	8
Profesjonskomiteen	8
Stipendkomiteen for behandling av Statens kunstnerstipend (SKS-INARK)	9
Utdanningskomiteen	9
<b>ØVRIG VIRKSOMHET</b>	10
MNIL er registret varemerke MNIL®	10
Samarbeids-prosjektet Norges Arkitekter /Ny, felles organisasjon/arbeidet avsluttet	10
Nye NIL	10
Oppgradering av NILs datasystemer	10
Oslo arkitektur-triennale (OAT), prosjekter i «NIL-regi»	10
Pecha Kucha på Arkitekturdagen 24. nov.	10
Arrangementet Oslo Åpne Hus	10
Samarbeidsrådet for møbel- og interiørdesign (SMI)	10
Møbel- og interiørkonferansen 2016	11
DOGAs prisstruktur	11
Samarbeid med andre	11
Øvrige aktiviteter relatert til virksomhetsplan for 2014/2015	11
<b>STIPENDTILDELINGER ORGANISERING</b>	12
NILs formål	13
Styret 2016–2017	13
NILs administrasjon	13
Æresmedlemmer	13
Landsmøte	14
NILs lokalgrupper	14
Fagdag/Møbel-interiørkonferansen 2016	14



### FORSIDE/BAKSIDE

VALCHROMAT & BRASS SERIES →

SERPENTINE STEREO,

IMPELLER BORDSKÅNERE, SWEEP BORD- OG

VEGGKLOKKER

Møbeldesignfirma → Osloform AS

Prosjektleder → Interiørarkitekt

og møbeldesigner MNIL Camilla Akersveen

Oppdragsgiver → Osloform AS

Foto → Istvan Virag

Web → www.osloform.no

Prosjekt årbok 2016 → side 27



President 2016–2017  
Terese Simonsen  
Foto → privat

# Presidenten ser fremover

**NILs rolle og betydning har i alle år vært viktig for interiørarkitekter og møbeldesignere i Norge. NIL står for kvalitet og seriøsitet og det gjøres et kontinuerlig arbeid med å tilrettelegge for gode vilkår for profesjonen. Det er de engasjerte medlemmene våre, sammen med en hardtarbeidende administrasjon, som gjør organisasjonen levende og attraktiv, og som gjør det mulig for faget å utvikle seg fremover i riktig retning. Jeg vil derfor benytte anledningen til å rette en stor takk til de medlemmene som tar av sin fritid og arbeidstid for å jobbe for faget og profesjonen. Og ikke minst vil jeg takke administrasjonen for det store engasjementet og hjertet for NIL.**

## «Nye NIL»

2016 har for NIL vært et spennende og krevende år. I mars 2016 ble det klart at det ikke skulle bli en ny felles organisasjon for arkitektfagene, og det ble derfor viktig for NIL å ta ett skritt tilbake og gå litt i oss selv for å definere veien videre.

NIL står nå på egne bein igjen, og det gir en mulighet for å skape et velfungerende, samarbeidsorientert NIL-nettverk som jobber sammen på kryss og tvers i hele Norge. Styret og administrasjonen ønsket å ytterligere styrke og spisse organisasjonen vår, og vi gikk derfor i gang med prosjektet «Nye NIL». For å få dette arbeidet forankret i NILs medlemsmasse ble grunnlaget for workshop om «Nye NIL» sendt til lokalgruppene med frist for innspill 23. august. Det kom inn mange tanker og ideer. Styret og administrasjonen i NIL har i høst jobbet med å sortere ut hva som er nytt, hva vi allerede jobber med – og hvordan vi skal komme videre i prosessen. Dette har resultert i en *Strategi og handlingsplan for 2017–2019* i tillegg til den grunnleggende Virksomhetsplanen.

Det overordnede målet i vår strategi er at NIL skal profilere og løfte frem profesjonene. Dette skal oppnås gjennom; Tydelig kommunikasjon, aktivitet i lokalgruppen og kompetanseheving. For å konkretisere hvordan NIL skal oppnå målene sine, er det laget en klar og tydelig handlingsplan. Som en del av spissingen av hva som er viktig for NIL har virksomhetsplanen blitt forenklet og fremstår nå som et dokument som tydelig kommuniserer NILs kjernevirksomhet.

## Dokumentasjon av utviklingen i profesjonene og registrering av innhold i NILs årbøker

Komiteen for dokumentasjon og vitenskapelig omtale har jobbet målrettet og godt. Som resultat av dette ble søknad fra NIL om støtte til prosjektet for registrering av innholdet i NILs årbøker 1988–2016 innvilget med kr 200 000 fra Norsk Kulturråd. NILs årbok er det eneste mediet som over tid dokumenterer utviklingen innen interiørarkitektur og møbeldesign i Norge, og det er betryggende at dette bekreftes av Norsk kulturråd gjennom tildelingen. Årbøkene registreres i NALs artikkeldatabase på fagartikkel-, prosjekt- og skribentnivå. Registreringen vil foregå over en periode på fem år. NIL forplikter seg til å bidra økonomisk inn i arbeidet, og NIL har i tillegg inngått avtale med NAL om registrering av fremtidige utgivelser av NILs årbok.

## Sentral godkjenning

1. januar 2016 trådte en rekke endringer i byggesaksforskriften i kraft, blant annet klare krav til utdanning. En viktig bakgrunn for endringene var å sikre likebehandling av foretak innen EØS-området. Norske og utenlandske firmaer skal konkurrere på like vilkår.

For interiørarkitektene fikk dette uheldige konsekvenser. Direktoratet ser det slik at vår

faggruppe ikke har tilstrekkelig dokumentert formell kompetanse til å kunne stå som ansvarlig prosjekterende for arkitektur (tiltaksklasse 1).

Mange av våre medlemmer har i en årrekke jobbet med prosjekter i tiltaksklasse 1 og 2. NIL jobber for å finne en løsning som gjør at kompetansen til foretakene fremdeles anerkjennes gjennom lovgivningen og sentral godkjenningsordningen, slik at foretakene selv kan påta seg ansvarsrett uten å måtte leie inn faglig ledelse eller delta som underleverandør. NIL mener det er mest forsvarlig å plassere ansvaret der det faktisk ligger.

Det er viktig at faget interiørarkitektur anerkjennes på lik linje med arkitektur og landskapsarkitektur på statlig nivå, og at interiørarkitektur er et naturlig godkjenningsområde.

## Fokus fremover

Fokuset fremover vil fortsatt være å styrke NIL som organisasjon, slik at den fortsetter å være en naturlig del av interiørarkitektens og møbeldesignerens faglige møtepunkt.

Kommunikasjon og aktivitet i lokalforeningene er også et satsingsområde for 2017. Vi har tro på at høy aktivitet og tydelig kommunikasjon vil gi gode resultater og bidra til å gjøre oss mer synlige og attraktive.

Terese Simonsen  
President i NIL 2016–2017 (april)



## ÅRBOKEN INTERIØR & MØBLER 2016

Redaktør → Orfeus Publishing  
v/Inger Schjoldager  
Prosjektleder → Mona Lise Lien  
Grafisk design/produksjon → Halvor Bodin  
Leder annonsesalg →  
Steffen Kørner Ludvigsen  
Koordinator annonsesalg/  
grafisk design/produksjon →  
Claudia C. Sandor  
Distribusjon → Lundeby

### LANSERING

NILs årbok INTERIØR & MØBLER 2016 ble lansert 14. juni på årbokprosjektet Lundin Norway, Lysaker.

### DISTRIBUSJON

Årboken er sammen med nettsidene NILs viktigste ansikt utad. Årbok 2016 er trykket opp i 3000 eksemplarer som fordeles på NILs medlemmer og faste abonnenter, men hovedsakelig sendes til eksterne mottakere, deriblant offentlige og private byggherrer, kommuner og fylkeskommuner, statlige etater, eiendomsselskaper, entreprenører, arkitektkontorer, alle norske ambassader i utlandet, bibliotek, utdanningsinstitusjoner, massemedia - og andre relevante faggrupper. Årboken blir solgt i Arkitekturmuseet, på Norsk design- og arkitektursenter og via [nil.no](http://nil.no).

### DOKUMENTASJON AV UTVIKLINGEN I PROFESJONENE

NILs årbok er det eneste mediet som over tid dokumenterer utviklingen innen interiørarkitektur og møbeldesign. Den viser også de lange utviklingslinjene i interiører – annonsene i årboken er også en del av dette bildet.

At innholdet er av stor kulturhistorisk betydning fikk NIL bekreftet da Norsk Kulturråd i november 2016 bevilget kr 200 000 til prosjektet registrering av innholdet i NILs årbøker for perioden 1988–2016, på fagartikkel-, prosjekt- og skribentnivå, i NAL-bibliotekets artikkeldatabase (tidligere ARKDOK).

Registreringen av de eksisterende årbøkene vil foregå over en periode på 5 år. Materialet blir på denne måten gjort tilgjengelig for forskere og andre interesserte.

NIL har i tillegg inngått avtale med NAL om registrering av fremtidige utgivelser av NILs årbok, når disse blir utgitt.

Redaksjonskomiteen har hatt den utfordrende oppgaven å velge ut de beste prosjektene ut fra innsendte tekster og bilder. Av 120 innsendte prosjekter passerte 50 nåløyet.

### JURYEN

→ Anne Cecilie Hopstock  
→ Fredrik Torsteinsen  
→ Kaja K. Geiran  
→ Malin Skjelland Eriksen  
→ Studentmedlem 2. år MA KHiB  
Lotte Sekkelsten Østby

Gjennomgående er det svært høy kvalitet på prosjektene som leveres inn til vurdering, så det er en tøff jobb for juryen som skal vurdere og gjøre utvalget.

Juryeringen gjøres ifht. tydelige kriterier for valg av prosjekter og signalprosjekter. Prosjektene er anonymisert, slik at juryen ikke har kjennskap til hvem som eier prosjektene.

### BESTILLING AV ÅRBOKEN INTERIØR & MØBLER

Bøkene for 2012, 2013, 2014, 2015 og 2016 samt abonnement kan bestilles på NILs websider: [www.nil.no/innhold/bestill-nils-arbok-interior-mobler](http://www.nil.no/innhold/bestill-nils-arbok-interior-mobler)

### ANNONSESALG 2016

Inntekter fra annonsesalget gir grunnlaget for den aktivitet foreningen har. At det er egne medlemmer som står for salget er imponerende. Selgerne gjør en svært god jobb.

→ Nurke Brandt  
→ Else Marie Dahl  
→ Elisabeth Boe Eng  
→ Tone Grimsrud  
→ Sigrid Aarønæs  
→ Sophie Elnan Flatval



Nurke Brandt



Else Marie Dahl



Elisabeth Boe Eng



Tone Grimsrud



Sigrid Aarønæs



Sophie Elnan Flatval



## SKRIBENTER 2016



Redaksjonsmedarbeider  
Arkitektur N.  
Interiørarkitekt MNIL  
Merethe Strømmen



Redaksjonsmedarbeider  
i Arkitektnytt.  
Interiørarkitekt MNIL  
Malin Skjelland Eriksen  
Foto → Espen Grønli



Redaksjonsmedarbeider  
i Arkitektnytt.  
Interiørarkitekt MNIL  
Siv Senneset



Redaksjonsmedarbeider  
i Arkitektnytt (vikar).  
Interiørarkitekt MNIL  
Kaja Klingenberg

## ARKITEKTUR N

I Arkitektur N har vår redaksjonsmedarbeider og interiørarkitekt MNIL Merethe Strømmen sørget for at interiørarkitekturstoff er presentert i hvert nummer.

NIL mottar økonomisk støtte fra begge blader for å bidra med interiørstoff. Alle som er medlem av NIL er også automatisk abonnenter på disse to bladene.

## ARKITEKTNYTT

I 2016 har NIL hatt to redaksjonsmedarbeidere i Arkitektnytt som har dekket interiørarkitektur og møbelfaget med én til to sider pr. nummer. Redaksjonsmedarbeider og interiørarkitekt MNIL Malin Skjelland Eriksen og redaksjonsmedarbeider og interiørarkitekt MNIL Siv Senneset har bidratt til å sette flere av faggruppens

utfordringer og løsninger på dagsordenen i 2016. Interiørarkitekt MNIL Kaja Klingenberg var vikar en periode på våren. På de to organisasjonssidene uttrykker styret NILs mening. I noen nummer presenteres ett av våre medlemmer. NIL bidrar også med stoff til [www.arkitektnytt.no](http://www.arkitektnytt.no).

## NILs NETTSIDER

NILs nettsider er foreningens «intranett» ifht. medlemmene, vårt viktigste ansikt utad og gjør NILere mer tilgjengelig for potensielle medlemmer, kunder og medier. Det er 700 - 800 søkbare portefolioprojekter i basen. Medlemmene oppfordres til å registrere prosjekter med utfyllende informasjon og krysse av for kategori, det kan føre til nye oppdrag.

Nyheter sakset fra den digitale pressen er lagt ut jevnlig. Markedsplassen er fungerer for kjøp og salg av varer og tjenester. Nettsiden har også en nyttig kalender med annonsering av møter, messer, kurs, frister for konkurranser med mer. Her ligger også oversikt over lokalgrupper med styrer, møter, kurs og andre relevante hendelser.  
[www.nil.no](http://www.nil.no)



## FACEBOOK

NIL har en egen Facebookside hvor arrangementer, kurs og nyttig informasjon legges ut og nyttige lenker deles. De viktigste tekstene om NIL fra hjemmesiden er oversatt til engelsk og ligger som statiske sider på FB.  
[Facebook.com/NILsiden](https://www.facebook.com/NILsiden)

## DESIGNBASEN

Designbasen.no er et markedsføringsverktøy for byråer, kontorer og frilansdesignere. Bak tjenesten står Norsk Designråd, Innovasjon Norge, Grafill, KF Designbyråforeningen, Norske Industriedesignere (NID) og NIL.  
[designbasen.no](http://designbasen.no)

## BIBLIOTEKET

NIL-medlemmer har tilgang til NALS bibliotek og databasen via passord. NALS bibliotek hjelper til med litteratursøk og lager liste over nye bøker og tidsskrifter som omhandler interiør og møbeldesign.



Biblioteket  
Foto → Halvor Bodin

### BIBLIOTEKET HAR:

- En stor tidsskriftsamling med norske, nordiske og internasjonale tidsskrifter
- En aktuell boksamling
- En egen miljøsamling – bøker om bærekraft
- En egen samling bøker om universell utforming i arkitektur og planlegging
- En liten video- og dvd-samling
- NILs støtte til NAL-biblioteket i 2016 var på kr 40 000.

# Komiteearbeid

## OM NILs KOMITEER

- Medlemmer i NILs komiteer skal oppnevnes på og av landsmøtet
- Antall komitémedlemmer er fra 3–5
- Funksjonstiden er 3 år, med mulighet for gjenvalg
- Oppnevningen skjer slik at kontinuitet i komiteene sikres
- Alle komiteene oppnevner en leder som er komiteens representant på landsmøtet
- Daglig leder er komiteenes koordinator og sørger for at komiteenes forslag og meninger bearbeides og spres
- Mandater for komiteene legges frem for og vedtas av NILs styre



Leder i etisk komité  
Hege Roksand  
Foto → Privat

## ETISK KOMITÉ

- Hege Roksand (leder)
- Kirsti Skulberg
- Camilla Dahl
- Morten Haneseth

I 2016 har NILs etiske komité laget (reviderbar) prosedyre for behandling av saker i NILs etiske komité. Prosedyren ligger tilgjengelig på nil.no under etisk komité.

Komiteen har fått to nye medlemmer, Camilla Dahl og Morten Haneseth.

### MANDAT:

*Etisk komite skal behandle saker som omhandler tvister medlemmer i mellom og hvor medlemmer bryter NILs etiske regler. Komiteen skal bidra til at NILs etiske regler er oppdaterte og kjent for NILs medlemmer.*



Leder i konkurransekomiteen  
Elin Bashevkin  
Foto → Privat

## KONKURRANSEKOMITEEN

- Elin Bashevkin (leder)
- Anne Berentsen
- Petter Abrahamsen

Konkurransekomiteen har gjennom året kvalitetssikret konkurranseutlysninger før administrasjonen har gjort dem tilgjengelig på nil.no.

### MANDAT:

*Konkurransekomiteen har som mål å arbeide for at interiørarkitektur etterspørres i utlysninger av offentlige og private konkurranser. De skal jobbe for å få bedre utlysningstekster og et høyere presisjonsnivå i beskrivelser av og bedømming av tildelingskriterier.*



Komiteen for dokumentasjon og vitenskapelig omtale  
Hilde Mortvedt  
Foto → Privat

## KOMITEEN FOR DOKUMENTASJON OG VITENSKAPELIG OMTALE

- Hilde Mortvedt, (leder)
- Benedicte Aars-Nicolaysen
- Ellen Klिंगenberg
- Pernille Akselsen

Komiteen har i 2016 fokusert på å finne eksternt finansiering. Komiteen har hatt ett arbeidsmøte og øvrig individuelt arbeidet med søknader, innhenting av støtteerklæringer og koordinert dette ved mailutvekslinger.

Det er sendt flere søknader om midler til registrering av NILs tidligere årbøker i NAL-bibliotekets artikkelbase. Søknadene ble supplert med støtteerklæringer fra mange fagpersoner og institusjoner. Norsk Kulturråd tildelte NIL i november kr 200 000 i støtte til registreringsprosjektet av NILs årbøker 1988–2016.

### MILEPÆLER I ARKITEKTUR N

Som en del av arbeidet med ny hjemmeside for Arkitektur N vil redaksjonen benytte anledningen til å gjøre et utvalg saker tilgjengelig fra bladets rikholdige arkiv ved å legge ut søkbare, scannede faksimiler av enkeltpresentasjoner og artikler, tilbake til nr. 1–1919. Dette er nok en mulighet for å synliggjøre historiske artikler som omhandler faget vårt. Komiteen ble forespurt av Arkitektur N v/redaktør Ingerid Helsing Almaas om hvilke milepæler fra arkivet Byggekunst/Arkitektur N som komiteen ser som betydningsfulle.

Komiteen vil gjennomgå årgangene og komme med forslag til stoff fra vårt fag som kan legges ut. Foreløpig er artiklene om følgende prosjekter spilt inn, med mulighet for å foreslå flere:

- Restaureringen av Stortinget
- Hotell Viking v/Anne Lise Aas
- Håkonshallen i Bergen
- Asker rådhus
- Theatercaféen

### MANDAT:

*Komiteen ble opprettet i 2015 og skal arbeide for å fremme dokumentasjon og vitenskapelig omtale av norske interiørarkitekter og møbeldesigneres virke. Komiteen skal legge frem et forslag til vedtak, med retningslinjer og finansiering av stipend til fremme av teoretiske studier innen interiørarkitektur og møbeldesign på landsmøtet i 2016. Komiteen er selvgående og rapporterer til NILs styre.*

# Komitéarbeid



Leder i opptakskomiteen,  
Linda Lien  
Foto→Privat

## OPPTAKSKOMITEEN

- Linda Lien (leder)
- Bente Opdal
- Hanne Margrethe Hjermand
- Ingrid Løvstad

Opptakskomiteen har gjennomført to opptak, i juni og november. Det kom inn syv søknader på særskilt grunnlag, hvorav fem ble tatt opp som medlemmer i NIL.

### MANDAT:

*NILs opptakskomiteé behandler søknader om medlemskap på særskilt grunnlag. Søknader behandles to ganger i året med søknadsfrist 1. mai og 1. november. Frist for tilbakemelding til søkere er 15. juni og 15. desember. Søkere som ikke får innvilget medlemskap skal motta en begrunnet tilbakemelding basert på ECIAAs kriterier. Opptakskomiteens avgjørelse begrunnes skriftlig. Hvis en søknad avslås har søkeren rett til å kreve saken forelagt styret til endelig avgjørelse. Skriftlig klage må innleveres innen 3 uker etter mottatt skriftlig avslag.*



Leder i profesjonskomiteen,  
Torunn Petersen

## PROFESJONSKOMITEEN

- Torunn Petersen, (leder)
- Runa Klock
- Sara Cavalheiro
- Ingunn Skulbru (vara)

I 2016 overtok Torunn Petersen ledelse av profesjonskomiteen, i tillegg til at to nye medlemmer kom inn i komiteen. Komiteen er godt etablert og det har vært god aktivitet i perioden.

### AIN OG AY10

Samarbeidet med AiN, for videreutvikling av AY10 kapittel 7 som vedrører oppdrag med innredning, ble avvirket etter mange måneders forsøk på å nå et nivå som vil være til nytte for NIL-medlemmer. Det ble avholdt flere møter for gjennomgang av innhold og oppbygging av AY10, men NIL måtte dessverre avslutte arbeidet uten å nå ønsket mål.

Det er likevel viktig å presisere at AY10 fortsatt har et kapittel 7 for innredningsarbeider, og at AY10 er et kommersielt produkt som AiN eier. AiN står dermed selv ansvarlig for innhold og beskrivelser, selv om det gjelder vårt fag.

NIL ønsker fortsatt å ha et samarbeid med AiN, og vil oppmuntre til nye samarbeidsprosjekter på andre områder.

### KVALITETSSIKRING

#### AV INTERIØRPROSJEKTER

På NILs hjemmesider er det lagt ut veiledning og maler i tillegg til gode råd og tips for god prosjektstyring og kvalitetssikring av interiørprosjekter. Profesjonskomiteen har i høst foretatt en full gjennomgang av innholdet og gjort nødvendige justeringer. Det er viktig at innholdet på disse sidene med aktuelle lenker er oppdatert. Vi vil derfor legge inn dette som en årlig rutine.

### HØRINGER

Ett av ansvarsområdene til profesjonskomiteen er å behandle høringsutkast fra myndighetene som kan ha påvirkning på vårt fagfelt. I november ble det sendt ut et høringsnotat fra DiBK vedr. TEK17 som omhandler forenkling av forskrifter med fokus på kostnadsreduksjoner for boligbygging.

Profesjonskomiteen ferdigbehandler innspill til høringsnotatet i februar 2017. Dette arbeidet gjøres i samarbeid med NAL for utveksling av reaksjoner, men NIL vil sende egen tilbakemelding til DiBK.

### MANDAT:

*Profesjonskomiteen skal gjennom innspill og høringsuttalelser bidra til at medlemmenes faglige interesser ivaretas ved utvikling av nye lover og regler. Komiteen skal medvirke til at det utarbeides informasjon, kurs og systemer som sikrer høy kvalitet i fagutøvelsen.*





Leder i Stipendkomiteen for behandling av Statens kunstnerstipend (SKS),  
Linge Grindheim  
Foto → Sveinung Bråthen

## STIPENDKOMITEEN FOR BEHANDLING AV STATENS KUNSTNERSTIPEND (SKS-INARK)

- Linge Grindheim (leder)
- Anne Berentsen
- Espen Arnesen
- Per Otto Simensen (vara)

Stipendkomiteen behandler og innstiller søknader fra interiørarkitekter til Statens kunstnerstipend. Kulturrådets komité behandler innstillingene og avgjør hvem av stipendkomiteens innstillinger som kommer i betraktning.

Det er generelt for få søkere blant interiørarkitekter og møbeldesignere til Statens Kunstnerstipend på tross av NILs opplysningsarbeid blant medlemmene for å få flere til å søke.



Leder i utdanningskomiteen,  
Elisabeth Paus  
Foto → Stein Arne Andreassen

## UTDANNINGSKOMITEEN

- Elisabeth Paus (leder)
- Eli-Kristin Eide, Kunst- og designhøgskolen i Bergen
- Inger Holmøy
- Petter Abrahamsen
- Nina M Lind-Solstad
- Jarle Fotland, Høyskolen Kristiania (HK)
- Toni Kauppila (observatør), Kunsthøgskolen i Oslo (KHIO)

Utdanningskomiteen hadde tre møter i 2016. Saken om manglende sentral godkjenning for interiørarkitekter var hovedtema i møtene. Det er lagt en plan for hvordan høyskolene og NIL i samarbeid skal gå frem for å få løst problemstillingen.

Høyskolen i Oslo og Akershus (HiOA) og Westerdals Oslo ACT var invitert og deltok på møte i september. Informasjon ble utvekslet og grunnlaget for et samarbeid på tvers av skolene ble initiert.

### MANDAT:

*NILs utdanningskomité skal bidra til at det utdannes et tilstrekkelig antall interiørarkitekter og møbeldesignere på et anerkjent Masternivå i Norge. Komiteen skal sammen med opptakskomiteen vurdere kriterier for opptak i NIL og legge en strategi for faggruppens etter- og videreutdanningskurs.*

## ARBEIDSGRUPPER

Mens de faste komiteene oppnevnes av og på landsmøtet, og er kjent for de fleste medlemmene, jobber de ulike arbeidsgruppene som opprettes mer ad hoc for å bistå styret i utredning av aktuelle faglige temaer. Arbeidsgruppene etableres etter behov, utfører sitt arbeid etter mandat fra styret – og legges ned igjen.

### KONTRAHERING AV INTERIØRARKITEKT I OFFENTLIGE PROSJEKTER – INNFØRING OG BEARBEIDING AV OPPDRAGSGIVERE

NIL har jobbet lenge for å ta frem en innføring i hvordan kontrahere interiørarkitekt i offentlige prosjekter. NILs konkurransekommité har gjort en grundig jobb med dokumentet/innføringen – og har også planer for hvordan det kan lages en omfattende veileder med «nedtrekksmeny» på *nil.no*.

### KONKURRANSEMAL MØBELDESIGN

Det har over tid også vært jobbet med en mal for utlysning av konkurranser for møbeldesign. Møbelgruppen har gjort en grundig jobb, og malen er kvalitetssikret av NILs advokat. Konkurransemalen og informasjons-/følgeskriv er klar for distribusjon.

### VURDERING OG OPPFØLGING AV AT IARK BLIR VURDERT IFBM ARKITEKTURPRISER

En arbeidsgruppe har tatt en gjennomgang av alle aktuelle arkitekturpriser og sjekket ut om interiørarkitektur inngår. Der det har vært relevant, har en konkret henvendelse blitt sendt, f.eks. for å be om endring i statuttene, jursammensetning – eller generelt for å gjøre oppmerksom på interiørarkitektur som profesjon. Arbeidsgruppen har også gitt innspill til DOGA i deres arbeid med ny prisstruktur.

### UTFORSKE MULIGHETER I ROM

<http://www.r-o-m.no>

NIL var i sin tid en av stifterne av ROM. En arbeidsgruppe har hatt i oppdrag å utforske hvilke muligheter som finnes for profilering av NILs medlemmer i ROMs regi. Konklusjonen ble at en i NILs styre bør delta på årsmøte i ROM, og at NIL bør foreslå en kandidat til styret/valgkomiteen i ROM.

### OPPTAK AV MØBELDESIGNERE PÅ SÆRSKILTE VILKÅR, KRITERIER OG OPPTAKSKOMITÉ

Møbelgruppen har på oppdrag fra styret i NIL utarbeidet utkast til opptakskriterier på særskilte vilkår for møbeldesignere. Møbelgruppen har også kommet med forslag til komitémedlemmer for opptakskommité for møbeldesignere.

NILs styre vil fremme saken om opptak av møbeldesignere på særskilte vilkår for landsmøte 2017.

### INNSPILL TIL DIBK OM REALKOMPETANSE OG SENTRAL GODKJENNING

En arbeidsgruppe har lagt ned mye jobb for å gjøre klart innspill til DiBK ifbm vurdering av realkompetanse for interiørarkitekter. I innspurten ble Holte AS engasjert for å formulere innspillet med «byråkratispråk». Arbeidsgruppen har i tillegg hatt kontakt med arbeidsgruppen DiBK opprettet og som ble ledet NBL.

# Øvrig virksomhet

## MNIL ER REGISTRET VAREMERKE MNIL®

MNIL er godkjent av Patentstyret som registrert Fellesmerke nr. 290414. Varemerkeregistreringen innebærer at NIL har enerett til ordmerket MNIL. Kun NIL og NILs medlemmer kan benytte merket.

Det er tre måneders innsigelsesfrist fra 29.12.2016, når fristen er utløpt, er merket registrert for 10 år.

## SAMARBEIDS-PROSJEKTET NORGES ARKITEKTER/NY, FELLES ORGANISASJON/ARBEIDET AVSLUTTET

18. mars 2016 ble det distribuert informasjonen om at Ny, felles organisasjon ikke ble noe av.

## AVSLUTNINGSRAPPORT FRA STYRINGSGRUPPEN

Avslutningsrapporten ble publisert fredag 30. september 2016. Hovedformålet med rapporten var å samle erfaringene fra en fire år lang prosess for å danne en «Ny, felles organisasjon» for alle norske arkitekter og møbeldesignere. Organisasjonen skulle i utgangspunktet være en sammenslutning av dagens AFAG, NAL, NIL og NLA. Dokumentet er en kortfattet, konstruktiv rapport som redegjør for positive og negative sider ved milepælene i prosessen, samt forslag til hva som kunne vært gjort annerledes. Styringsgruppen håper denne rapporten kan brukes for å forenkle prosessen, om en liknende sak skulle komme opp en gang i fremtiden.

## STYRKET SAMARBEID MELLOM NAL, NIL OG NLA

Den tidligere styringsgruppen for *Ny, felles organisasjon* startet umiddelbart arbeidet for å styrke samarbeidet mellom de tre organisasjonene. Ressursene som er lagt ned i organisasjons-prosessen har bidratt til å skape en plattform for et tettere samarbeid fremover. Selv om vi fortsetter med egne organisasjoner og lokalgrupper kan vi likevel jobbe aktivt for å styrke arkitekturprofesjonene og fagene sammen, både lokalt og nasjonalt.

Det er helt klart at alle tre organisasjonene ønsker å få etablert et forpliktende samarbeid for å opprettholde tett dialog mellom de ulike faggruppene.

NAL, NIL og NLA har mange felles arenaer hvor vi samarbeider. Målet er at de overlappende områdene skal bli større og tydeligere. For å sikre fremdrift er følgende foreslått:

- President og adm. direktør/daglig leder møtes fast hver annen måned
- Sentralstyrene i NAL, NIL og NLA har ett felles møte i året
- Vi skal aktivt lete etter og utvikle felles samarbeidsprosjekter
- Der det er naturlig, vil organisasjonene gi felles uttalelser f.eks. i media, som hørings svar til myndighetene, vs eksterne samarbeidspartnere ol. Samlet vil de tre organisasjonene få en sterkere stemme.

## NYE NIL

Fra våren 2016 har det vært jobbet med prosjektet Nye NIL.

Lokalgrupper og medlemmer har kommet med innspill til styret som har bearbeidet innspillene sammen med administrasjonen. Høringsutkastet fra styret ble sendt til lokalgruppene og møbelgruppen i desember 2016 med svarfrist i januar 2017.

Styret presenterer skissene for videre arbeid i form av Virksomhetsplan for NIL 2017–2020.

## OPPGRADERING AV NILS DATASYSTEMER

### NETTSIDER NIL.NO/DRUPAL

I 2016 er det jobbet med oppgradering av programvaren Drupal som er plattform for NILs hjemmeside. Det arbeides i skrivende stund (februar 2017) med en endring av startsidene og utforming/utseende på nyhetsbrevene.

**TRIPLETEX**, skybasert økonomisystem  
Fra januar 2016 har NIL benyttet nytt økonomisystem, det skybaserte Tripletex som vi er svært godt fornøyd med.

## TEST AV UNDERSØKELSEVERKTØYET SURVEYMONKEY

NIL har testet verktøyet SurveyMonkey som brukes til å sende ut spørreundersøkelser. Verktøyet er en rimelig og effektiv løsning som vil bli tatt i bruk for å få tilbakemeldinger fra medlemmene.

## OSLO ARKITEKTUR-TRIENNALE (OAT), PROSJEKTER I «NIL-REGI»

NIL ble i april 2015 tatt opp som assosiert medlem i OAT. Vi ble bedt om å bidra med prosjekter i det utvidede programmet. Etter utlysning blant NILs medlemmer, endte NIL med å bidra med to helt forskjellige prosjekter:

→ Høyskolen Kristiania:

*Objekter som bærere av minner*

→ Ralston & Bau: *Tøyen Replanted*

Begge prosjektene var forståelige og konkrete, noe som ble tatt godt imot og var kjærkomment i en ellers noe vanskelig tilgjengelig materie. NIL takker Høyskolen Kristiania og Ralston & Bau for godt samarbeid!

## PECHA KUCHA PÅ ARKITEKTURDAGEN 24. NOVEMBER

Teamet på Arkitekturdagen var arkitektur og folkehelse: *Sykt lykkelig*.

Ralston&Bau deltok på Pecha Kucha med OAT-prosjektet *Tøyen Replanted*.

## ARRANGEMENTET OSLO ÅPNE HUS

NAL etablerte og gjennomførte i samarbeid med NIL «Oslo Åpne hus» første gang Oslo i 2003, etter inspirasjon fra liknende arrangementer, blant annet i London. Senere kom NLA til – og NAL, NIL og NLA hadde et godt samarbeid om arrangementet.

I april 2008 ble det laget en veileder for å assistere og veilede lokalforeningene i deres arbeid med å gjennomføre Åpne Hus arrangementer.

Dessverre har foreningene i 2015 og 2016 måttet bruke energi og ressurser på å rydde opp i en konflikt, da det ble kjent at personer som jobbet med arrangementet hadde stiftet og registrerte *foreningen Oslo Åpne Hus* i Brønnøysundregistrene 12.03.2014.

## SAMARBEIDSRÅDET FOR MØBEL- OG INTERIØRDESIGN (SMI)

Samarbeidsrådet for møbel- og interiørdesign (SMI) ble startet i 2016 og skal være et forum der designere, produsenter, organisasjoner, utdanningsinstitusjoner og virkemiddelapparat jobber sammen for å fremme norsk møbel- og interiørdesign i Norge og i utlandet.

NIL inngår i SMI og bidrar i arbeidet. SMI utga 9. desember 2016 sitt første temanotat: SMI: Norsk design er en sårt tiltrengt vekstnæring.

## MØBEL- OG INTERIØRKONFERANSEN 2016, 22. APRIL PÅ DOGA

Konferansen var et samarbeid mellom Norsk Industri møbel+interiør, NHO handel, klyngen Norwegian Rooms og NIL. Fra NILs side var dette en test på om et slikt heldags, felles arrangement kunne tilføre mer til våre medlemmer, enn en halv dag i sammenheng med landsmøtet.

Konklusjonen er at NIL og NILs medlemmer er best tjent med at vi fortsetter med et todelt arrangement på en lørdag: Halv dag med fagarrangement og halv dag med landsmøte.

## DOGAS PRISSTRUKTUR

NIL kom med innspill til DOGA på innspillsmøte 7. september rundt DOGAs priser.

## SAMARBEID MED ANDRE STATSBYGGS 200-ÅRS JUBILEUMSFEST PÅ AKERSHUS FESTNING, 9. NOVEMBER

Daglig leder deltok på festlighetene og representerte NIL.

## UNIVERSITETET I AGDER

Kontakt ang. konkurranse og omfanget på løsningsbeskrivelse på de fem firmaene som ble prekvalifisert. UiA var glad for å bli kontaktet da de ikke hadde erfaring med konkurranseutlysning. De skulle varsle de prekvalifiserte og redusere kravet.

## STORNORDISK ARKITEKTURMØTE I KØBENHAVN, 11. NOVEMBER

Daglig leder deltok og representerte NIL. 24 arkitektorganisasjoner deltok. Det var første gang i historien at alle møttes. Formålet var å se om man kan stå sterkere sammen.

## MØTE OMKRING

### INTERNASJONALISERING AV ARKITEKTUR, PÅ DOGA, 8. DESEMBER

NIL deltok på oppstartsmøtet. Torunn Petersen blir NILs representant i forumet heretter.

## ØVRIGE AKTIVITETER RELATERT TIL VIRKSOMHETSPLAN FOR 2016

### SYNLIGGJØRING AV FAGET OG FAGGRUPPEN

1. Nettsiden er et viktig profileringsredskap overfor potensielle kunder, media og andre interessenter. Pr. mars 2017 er det 832 aktive portfolioprosjekter på nettsiden. Medlemmene har blitt flinkere til å fjerne eldre prosjekter og legge til nye, aktuelle.
2. Alle medlemmer bør benytte anledning til å legge ut søkbar informasjon, i det minste på profilen sin. Når potensielle oppdragsgivere kontakter NIL-administrasjonen,

søker vi i medlemsbasen etter kompetansen som etterspørres, f.eks. bolig, hytte, skole, vernekompetanse, rehabilitering el.a.

3. Antall besøkende på siden ligger på samme nivå som i fjor, men har en økning i nye besøkende. Nye saker som er lagt ut på nil.no kommer nå opp på forsiden som en lenke, selv om saken er registrert på andre, bakenforliggende sider.
4. Daglig leder og adm. sekretær bruker en del tid på facebook-siden. Møter og kurs legges ut og interessante lenker deles. Forsidebildet endres jevnlig og presenterer ett prosjekt i årboken. Den viktigste informasjon fra nil.no er oversatt til engelsk og lagt ut på statiske sider på facebook – med lenke fra nil.no.
5. NIL har nå en twitterkonto som så vidt er tatt i bruk, vi vurderer over tid om den er av betydning.

## UTDANNINGSSPØRSMÅL

NIL har plass som observatør i *Profesjonsrådet for Arkitektur og landskapsarkitektur* og i *Profesjonsrådet for Design*.

## Ønske om flere masterplasser

Det har lenge vært arbeidet med departementet for å få flere masterplasser, da søknadsmassen er stor - fra hele verden. Vi og våre studentmedlemmer vet at dette er en 5-årig utdanning, derfor må vi kunne tilby alle «våre» med en god bacheloreksamen plass videre. Samtidig ønskes eksterne søkere inn, dette gir godt miljø og god utvikling!

## STUDENTER PÅ HØYSKOLENE 2016

### KUNSTHØGSKOLEN I OSLO (KHIO)

#### Interiørarkitektur og møbeldesign – 52 stk.

BA1→12 studenter  
BA2→11 studenter  
BA3→11 studenter  
MA1→9 studenter  
MA2→9 studenter

### KUNST- OG DESIGNHØGSKOLEN

#### I BERGEN (KHIB)

#### Møbel- og romdesign/interiørarkitektur – 63 stk.

Fra 2017: Universitet i Bergen, Fakultet for kunst, musikk og design  
Institutt for design, Møbel- og romdesign/  
interiørarkitektur  
BA1→12 studenter  
BA2→13 studenter  
BA3→11 studenter  
MA1→13 studenter  
MA2→14 studenter

## HØYSKOLEN KRISTIANIA

### Interiørarkitektur

#### (kun bachelorgrad) – 155 stk.

BA1→77 studenter

BA2→40 studenter

BA3→38 studenter

Etter en lang prosess, og som eneste studium ved HK, er det nå oppnådd gjennomslag for å kunne følge samordnet opptak. Det betyr at søkere rangeres etter karakterer, og venteliste innføres slik at opptaket stopper ved 50 studenter.

## KURS OG ARRANGEMENTER

NIL har i 2016 ikke arrangert egne kurs, men distribuert kurs som er holdt av samarbeidspartnere.

NIL samarbeider med NAL om å utvikle kurs. NIL-medlemmer kan delta på konferanser og kurs i regi av NAL til samme pris som NAL-medlemmer.

## NAL-KURS MED INVITASJON TIL NILERE

- 4. februar. Prosjektering med low-tech ventilasjon. Oslo.
- Mars-juni. Lederutvikling for arkitekter. Tre samlinger. Asker.
- 5. april. Økonomistyring i prosjekter. Oslo.
- 19. og 28. april. Gi prosjektet ditt en bedre beskrivelse. Ettermiddagskurs over to dager 17:00–19:30. Oslo.
- 26. april. Lær mer om dagslys i skolebygg. Oslo.
- 3. mai. Halvdagskurs: Eksisterende bygg. Oslo.
- 19. mai. Halvdagskurs: Totalentreprise. Oslo.
- 6. september. Heldagskurs: HMS og SHA for arkitekter. Oslo.
- 13. september. Heldagskurs: Uten fortid ingen fremtid. Selvfølge i dag – radikalt og nytenkende for ikke lenge siden. Oslo + strømmet.
- 25. oktober. Heldagskurs: Adkomstløsninger og veifinning. Oslo + strømmet.
- 18. oktober. Heldagskurs: Orden i papirene – frihet til å skape. Oslo + strømmet.
- 28. oktober. Gratis frokostmøte: Materialtreff – trefokus. Oslo.

## ANDRE INVITERT TIL KURS:

- 28. januar. Lyskultur inviterer NILs medlemmer til å delta på kurs i Oslo (2 dagers varsel). Belysning i boligen. NIL-medlemmer får på dette kurset samme rabatt som Lyskulturs medlemmer.
- 07. september. Lyskultur tilbød 30% rabatt til MNIL på heldagskurs: Universell utforming og belysning. Lysaker.
- 21. oktober. NLA-konferanse. Heldagskonferanse, «Tilhørighet til landskap». OAT utvidet program
- 9. november. Lyskultur. Heldagskonferanse, Lysets dag. Oslo

# Øvrig virk- somhet

## STUDIETUR TIL BARCELONA 3.-6. MAI 2016 LAGET SPESIELT FOR NIL-MEDLEMMER

Ett av våre medlemmer har bodd i Barcelona og kjenner fagmiljøet der. Spennende arkitektur, historie, interiør, kultur og god mat. Arrangør: Design i sentrum – ArkitekTur Invitasjon og purringer sendt medlemmene. Dessverre ble det for få påmeldte, så turen ble avlyst.

## NORSK MØBELDESIGN OG MØBELDESIGNERE

Møbelgruppen har jobbet aktivt i 2016, og legger opp til møter hver 6. uke. Styremedlem og møbeldesigner MNIL Fredrik Torsteinsen er kontakt mellom NILs styre og Møbelgruppen. Han er også NILs representant i Samarbeidsrådet for møbel- og interiørdesign (SMI).

På oppdrag fra NILs styre har Møbelgruppen jobbet ferdig malen for utlysning av konkurranser på møbeldesign – og kriterier for opptak på særskilte vilkår av møbeldesignere i NIL.

NIL løfter frem møbeldesignerne der det er mulig, og har bl.a. fokusert på disse medlemmene i NIL-profil og i innspill til redaksjonen i Arkitektnytt for designspalten og karrierespalten.

Oppdraget som redaksjonell medarbeider i Arkitektur N er nå delt mellom tre medlemmer, hvorav den ene er møbeldesigner.

## INTERNASJONAL VIRKSOMHET

President Terese Simonsen har i 2016 vært NILs «utenriksminister» og hovedkontakt vs ECIA.

# Stipend- tildelinger

## NIL-STIPEND

Styret har behandlet 10 stipendsøknader på til sammen kr 303 500. NIL-stipend 2016 er tildelt iht. tabellen nedenfor.

### VÅR 2016

Eli-Kirstin Eide	35 000
IdealLab/Ralston & Bau	20 000
Vestfold/Telemarkgruppen	6 500
<b>Sum vår 2016</b>	<b>61 500</b>

### HØST 2016

Solveig Torsteinsen, Torsteinsen design	12 500
Bergensgruppen	1 500
	2 500
	7 000
Stine Aas	10 000
Vestfold/Telemarkgruppen	5 000
<b>Sum høst 2016</b>	<b>38 500</b>
<b>Sum vår og høst 2016</b>	<b>100 000</b>

## ANNE ALNÆS' STUDENTPRIS 2016

Fem aktuelle masterkandidater ble vurdert. Juryen, NILs styre utpekte Juni Hanstvedt fra Kunst- og designhøgskolen i Bergen (KHiB) som vinner med oppgaven *Rubicon Motus*.

### Fra juryens begrunnelse



Juni Hanstvedt,  
vinner av Anne Alnæs' studentpris 2016

«*Rubicon Motus* er et prosjekt med en tydelig formulert problemstilling - og en god redegjørelse for interiørfaglige grep for å redusere stress i kontorlandskap. Masteroppgaven viser til forskning i analysene, bruker observasjon – og overfører dette til kreative og troverdige løsninger.»

I tillegg til heder og ære er Anne Alnæs' studentpris på kr 15 000.

<http://www.nil.no/aktuelt/anne-alnaes-studentpris-2016-ble-vunnet-av-juni-hanstvedt-fra-khib>



# Organisering

## NILs FORMÅL

Foreningens formål er å samle norske interiørarkitekter og møbeldesignere for å ivareta felles faglige interesser og bidra til et høyt kvalitetsnivå innen norsk interiørarkitektur og møbeldesign.



NILs styre 2016–2017

Fra venstre: Torill Landa, Torill Petersen (visepresident), Fredrik Torsteinsen, Inger Holmøy, Hans Christian Elverhøi Thomassen, Terese Simonsen (president)

Foto: Mona Lise Lien



President  
Terese Simonsen



Visepresident  
Torunn Petersen



Styremedlem  
Inger Holmøy



Styremedlem  
Fredrik Torsteinsen



Styremedlem  
Torill Landa



Varamedlem  
Hans Christian  
Elverhøi Thomassen



Daglig leder  
Mona Lise Lien



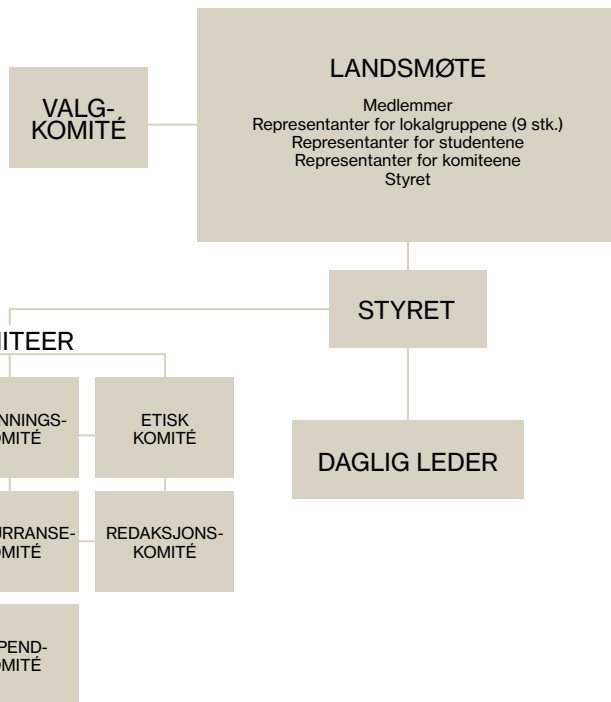
Adm. sekretær  
Sara Skotte

## NILs ADMINISTRASJON

Daglig leder Mona Lise Lien  
Adm. sekretær Sara Skotte

## ÆRESMEDLEMMER

NIL har 7 æresmedlemmer: Aud Dalseg, Aase Lørup Jørgensen, Bjørn A. Larsen, Solveig Lønne Christiansen, Anne Lise Aas, Trinelise og Sven Ivar Dysthe.



## STYRET 2016–2017

President → Terese Simonsen, Nord-Norgegruppen  
 Visepresident → Torunn Petersen, Oslogruppen  
 Styremedlem → Inger Holmøy, Vestfold/Telemarkgruppen  
 Styremedlem → Fredrik Torsteinsen, Oslogruppen  
 Styremedlem → Torill Landa, Oslogruppen  
 Varamedlem → Hans Christian Elverhøi Thomassen, Oslogruppen

## ENDRING I STYRESAMMENSETNING 3. FEBRUAR 2017

Torill Landa trakk seg fra NILs styre 3. februar 2017.  
 Hans Christian Elverhøi Thomassen fikk da endret status fra varamedlem til styremedlem.

Det er avholdt 10 styremøter, hvorav 1 styreseminar (2 dager) og 1 telefonstyremøte i 2016. 166 styresaker har vært behandlet.

## VALGKOMITÉ

→ Astrid Nordmark Dahl, Trøndelaggruppen  
 → Mette Heimtun, Vestfold/Telemarkgruppen



Foto → Jeanette Stene Skogstad



Foto → Mona Lise Lien

## LANDSMØTE

Landsmøtet ble holdt på Norsk design- og arkitektursenter (DOGA), Hausmannsgate 16 i Oslo 23. april 2016.

39 medlemmer med stemmerett var tilstede på landsmøtet med til sammen 17 fullmakter.

Totalt 56 stemmeberettigede.



Graeme Brooker  
Foto → Mona Lise Lien

## FAGDAG/ MØBEL+INTERIØR- KONFERANSEN 2016

NIL var medarrangør på Møbel+interiør-konferansen 2016 sammen med Norsk Industri møbel+interiør, NHO Handel og Norwegian Rooms. Heldagskonferansen ble avholdt dagen før landsmøte, og var en test for å se om denne løsningen ville gi medlemmene et enda bedre faglig tilbud enn en halv dag med faglig påfyll samme dag som landsmøte. Temaene for konferansen var Designtenking og Sirkulær økonomi.

Konklusjonen fra NILs styre og



administrasjon ble at vi er fornøyd med å ha testet denne løsningen/samarbeidsformen, men ser at NIL og våre medlemmer har bedre utbytte av å legge arrangementet til en lørdag, med en halv dag med faglig innhold og en halv dag med landsmøte.

## NILs LOKALGRUPPER

Aktivitet i lokalgruppene er en viktig del av arbeidet med å synliggjøre faget og faggruppene. Det er også det viktigste virkemiddel for å rekruttere og beholde medlemmer. Lokalgruppelederne møtes minst en gang i året. I 2014 møttes alle i forbindelse med informasjonsmøte om Norges Arkitekter i januar.

Lokalgrupper arrangerer egne møter, møter i samarbeid med lokale arkitektforeningene og i samarbeid med leverandører. Omvisninger i bygg hvor kolleger har vært ansvarlig for interiørarkitekturen, er en mye brukt møteform. Årsmeldinger fra lokalgruppene behandles på NILs Landsmøte.

Hedmark/Oplandgruppen er i hvilemodus.



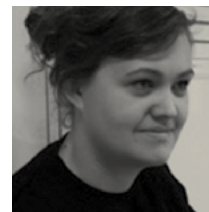
**AGDERGRUPPEN**  
Katrine W. Arnesen



**BERGENSGRUPPEN**  
Karoline Løken Helland



**ROGALANDGRUPPEN**  
Gunn Elin Smørdaal  
Birkenes



**MØREGRUPPEN**  
Cathrin Tenfjord  
Ekornåsvåg



**OSLOGRUPPEN**  
Jeanette Stene Skogstad



**TRØNDELAGGRUPPEN**  
Vidar Laksfors



**VESTFOLD/  
TELEMARKGRUPPEN**  
Susan Klein-Holmen

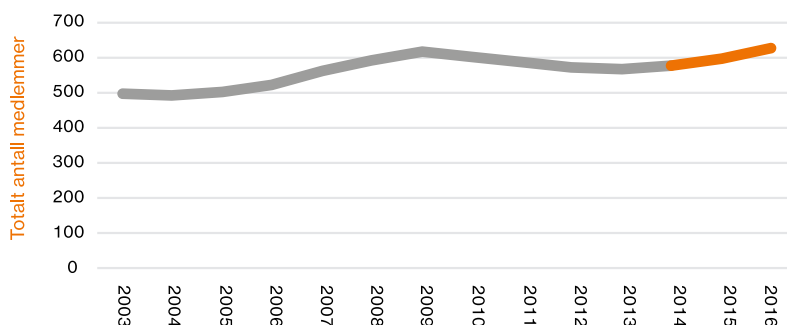


**NORD-NORGEGRUPPEN**  
Stine Leivseth



Arkitektenes hus, Josefinesgate 34 er tegnet i 1877 av arkitekt M.J. Larsen. Bygningen ble tegnet som en tomannsbolig i nyrenessansesstil. Gjennom årene har bygget hatt en rekke forskjellige funksjoner. Fra Frøken A. Conrads Pigeskole til Pastor Hallings skole for gutter og til Rudolf Steinerskolen. Foto → NAL v/Tom Andresen

Medlemsutvikling i NIL 2003–2016



## MEDLEMSOVSERIKT

MEDLEMSKAP	2015	2016
Totalt antall	593	629
Ordinære medlemmer	444	449
Pensjonistmedlemmer	71	68
Studentmedlemmer	78	112

Medlemmer strykes ved manglende betaling og studentmedlemmer som ikke fortsetter på masterstudiet strykes også.

146 medlemmer i NIL er også medlemmer i AFAG, hvorav 20 er studenter.

## REPRESENTASJON I STYRER, RÅD OG UTVALG

TERESE SIMONSEN	Kontaktperson internasjonalt
MONA LISE LIEN	Profesjonsråd for designutdanninger
MONA LISE LIEN	Profesjonsråd for arkitektur- og landskapsarkitekturutdanninger
MERETHE STRØMMEN	Redaksjonsmedarbeider Arkitektur N
MALIN SKJELLAND ERIKSEN, KAJA KLINGENBERG (vikar) og SIV SENNESET	Redaksjonsmedarbeidere i Arkitektnytt
ASLAUG MARIT ØYEHAUG	Stiftelsen Kulturkvartalet Ålesund
BENTE IRMINGER	Stiftelsen Arkitekturmuseet
TERESE SIMONSEN	I faggruppen til Nordnorsk Design- og Arkitektursenter (NODA)
ELIN VANG KRISTIANSEN	Norsk forening for ergonomi og human factors (NEHF)
MONA LISE LIEN og SARA SKOTTE	Oslo Arkitekturtriennale (OAT)
BJØRG AABØ	Statens Kunstnerstipend (SKS), stipendkomiteen for andre kunstnergrupper

*Terese Simonsen*

TERESE SIMONSEN  
President

*Torunn Petersen*

TORUNN PETERSEN  
Visepresident

*Inger Holmøy*

INGER HOLMØY  
Styremedlem

*Fredrik Torsteinsen*

FREDRIK TORSTEINSEN  
Styremedlem

*Hans Christian Elverhøi Thomassen*

HANS CHRISTIAN ELVERHØI THOMASSEN  
Styremedlem

*Mona Lise Lien*

MONA LISE LIEN  
Daglig leder

Norske  
interiørarkitekters  
og møbeldesigneres  
landsforening

# ÅRSMELDING 2016



**NIL**  
Norske interiørarkitekters  
og møbeldesigneres landsforening

Adresse → NIL  
Josefines gate 34, 0351 Oslo  
Telefon → 23 33 24 64  
E-mail → [nil@nil.no](mailto:nil@nil.no)  
Web → [www.nil.no](http://www.nil.no)  
Facebook.com/NILsiden